

# ClickBrick Pure

EEN  
DOORBRAAK  
IN CIRCULAIR  
BOUWEN



**Wienerberger**





## ClickBrick Pure Een doorbraak in circulair bouwen

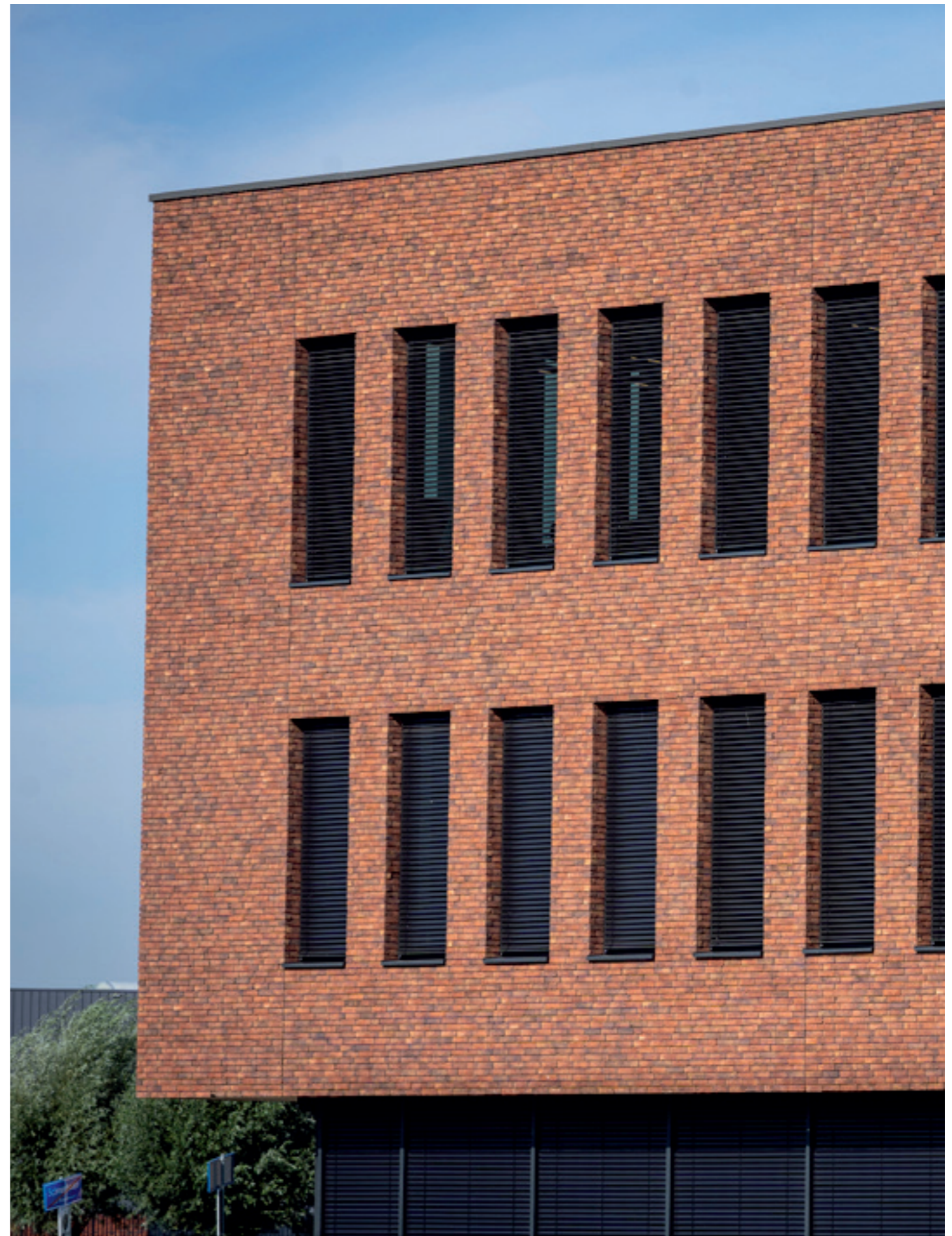
Circulair bouwen is de toekomst. Momenteel worden bakstenen bij afbraak vaak gerecycleerd als granulaat voor wegenbouw. Hoewel baksteen dus altijd gerecycleerd wordt en nooit afval wordt, ligt onze ambitie toch hoger dan deze vorm van 'downcycling'. Wienerberger zet volop in op de mogelijkheid tot hergebruik van gevelstenen. Dat kan bijvoorbeeld door het gebruik van kalkmortels voor traditioneel metselwerk.

De ultieme manier om een duurzame, circulaire gevel op te trekken, is ClickBrick Pure. Met dit systeem kunnen de gevelstenen gemakkelijk gedemonteerd en hergebruikt worden.



## Onderscheidende architectuur

Dankzij ClickBrick Pure kan met een keramische gevelsteen een volledig circulaire gevel met een traditioneel uitzicht gerealiseerd worden. Omdat tussen de stenen geen gebruik wordt gemaakt van kunststof voegen die gevoelig zijn voor vervorming, is er ook geen verloop zichtbaar in de gevels. Het resultaat is onderscheidende architectuur met een tijdloze esthetiek en een monumentale waarde.



Architect: Verstoep bouwadvies en architectuur  
ClickBrick Pure Menton





# Bouwen met ClickBrick Pure

### Het ClickBrick systeem

ClickBrick is een droogstapelsysteem dat bestaat uit vlakgeslepen gevelstenen die aan elkaar worden gezet door middel van RVS-clips en verbonden worden met de achterconstructie via spouwankers. ClickBrick Pure zijn handvormstenen met standaardafmetingen en een schijnvoeg (8 mm). Met behulp van diverse passtukken kan er flexibel gebouwd worden.

### Lage milieu-impact

- ClickBrick is **100% circulair**
- Alle systeemcomponenten zijn volledig herbruikbaar
- Lange levensduur
- Alle elementen kunnen losgemaakt worden zonder schade toe te brengen aan de rest van het gebouw
- Slechts 2 soorten materiaal nodig (staal en keramisch) - na levensduur eenvoudige hoogwaardige recyclage.

### Keramisch en kleurvast

ClickBrick Pure wordt gemaakt van **100% natuurlijke, minerale grondstoffen**. Keramische gevelstenen zijn van nature kleur- en vormvast en onderhoudsvrij.

Ook na hergebruik in een nieuw project blijven de sterke eigenschappen behouden.

### Uitgebreid kleurenpalet

Het Wienerberger **ClickBrick Pure assortiment** is verkrijgbaar in verschillende kleuren. Met deze keramische gevelstenen met horizontale schijnvoeg kan een volledig circulaire gevel gebouwd worden met een traditioneel uitzicht.

### Ontwerpadvies

Ontwerpen met ClickBrick Pure gevelstenen biedt heel wat **voordelen en mogelijkheden**:

- Bij ClickBrick Pure dient alleen rekening te worden gehouden met een lagenmaat van 62,5 mm
- Een uiterst geringe maattolerantie op de gevelstenen in de hoogte
- ClickBrick Pure wordt gestapeld in zacht wildverband, waardoor de ontwerper flexibeler is in de horizontale maatvoering en waarbij zoveel mogelijk hele stenen worden gebruikt
- Het buitenblad kan loodrecht gesteld worden door middel van de spouwankers. In de hoogte is er buiten de kimlaag geen stelmogelijkheid.



ClickBrick Pure Brons Rustiek



ClickBrick Pure Timm-Antiek



ClickBrick Pure Menton



ClickBrick Pure Andalucia



ClickBrick Pure Blauw-Rood Genuanceerd

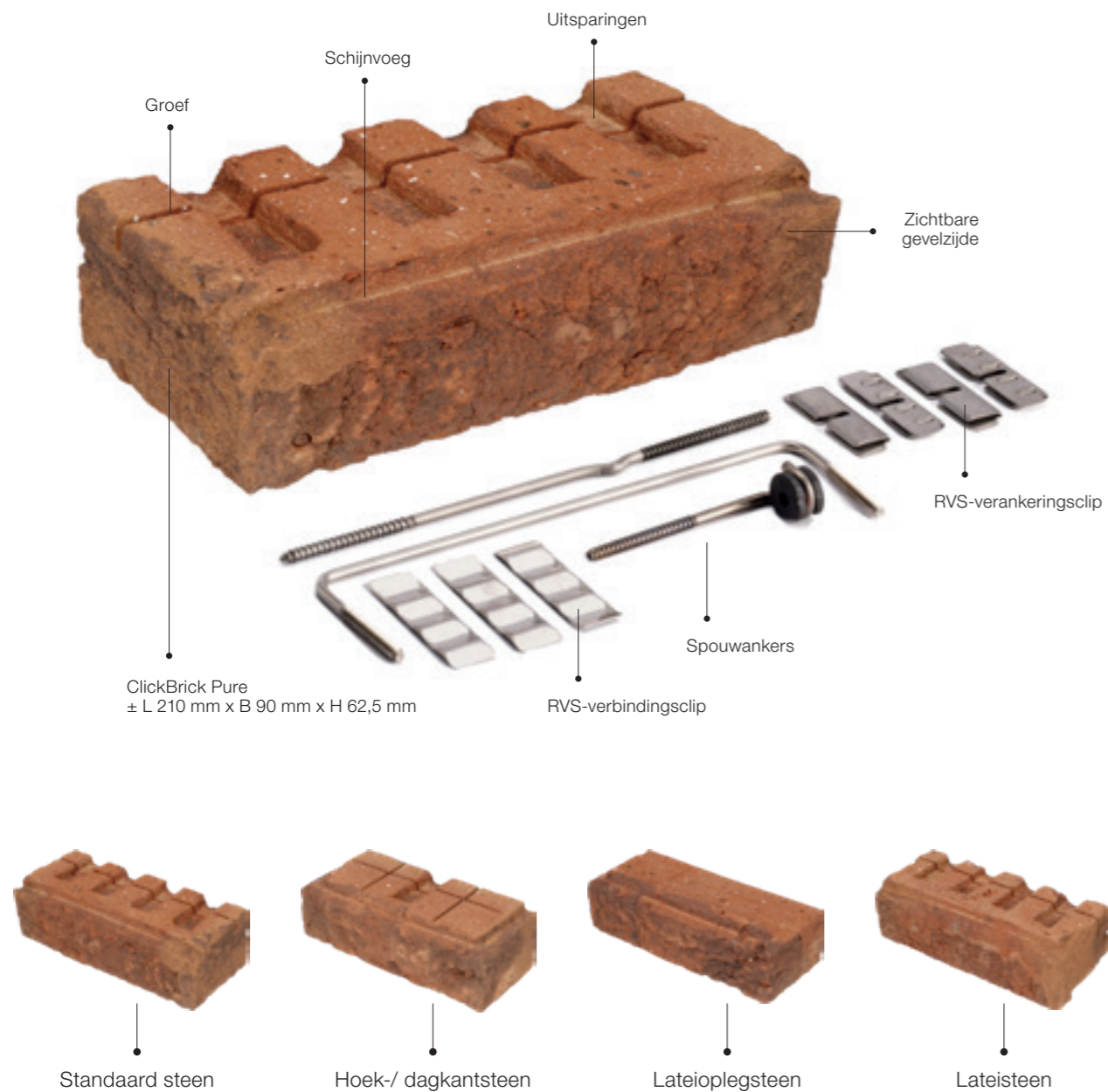


ClickBrick Pure Zwart

Architect: Delano van den Ende  
ClickBrick Pure Zwart en Blauw-Rood Genuanceerd



# Bouwen met ClickBrick Pure



## Werkwijze

### Droogstapelen

ClickBrick Pure is een droogstapelsysteem. Er wordt dus geen lijm of mortel gebruikt. Daardoor is er ook geen belastend waterverbruik. Het verwerken van ClickBrick vereist geen specifieke vaktechnische kennis. Ook specifiek gereedschap of extra behandelingen zijn bij dit droogstapelsysteem niet nodig. De ClickBrick stenen worden zo aangeleverd dat deze rechtstreeks vanaf de pallet verwerkt kunnen worden.

### Verbinden

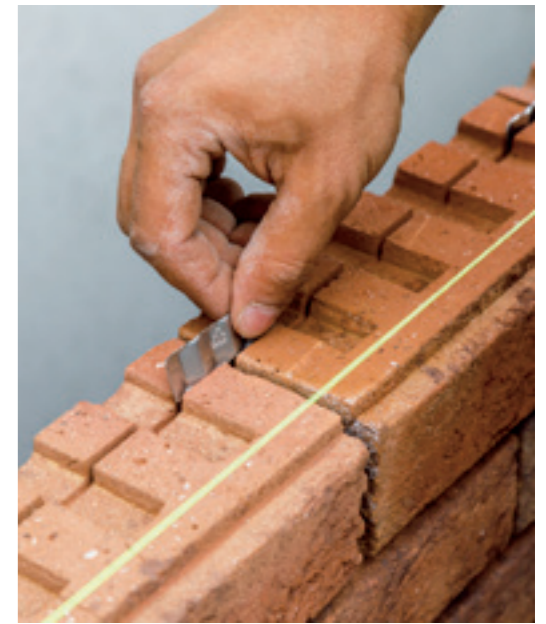
Alle bakstenen zijn aan de onder- en bovenzijde voorzien van een groef, bedoeld voor het aanbrengen van de RVS-verbindingssclips. De speciale vorm van de clip zorgt ervoor dat deze zichzelf in de groef vastklemt, waardoor de bakstenen onderling verbonden zijn. De verankeringsclips zetten de spouwankers vast op de steen.

### Verankeren

Speciaal ontwikkelde spouwankers zorgen voor de verankering van de ClickBrick gevel aan het binnenspouwblad. Muurbeëindigingsklemmen stabiliseren de laatste steenlagen.

### Demontabel

Bij vervanging of uitbreiding van een gebouw horen afbraakwerken. Dat is niet zo met ClickBrick. Afbreken wordt afstapelen, om hetzelfde duurzame materiaal op een andere plek weer op te bouwen.



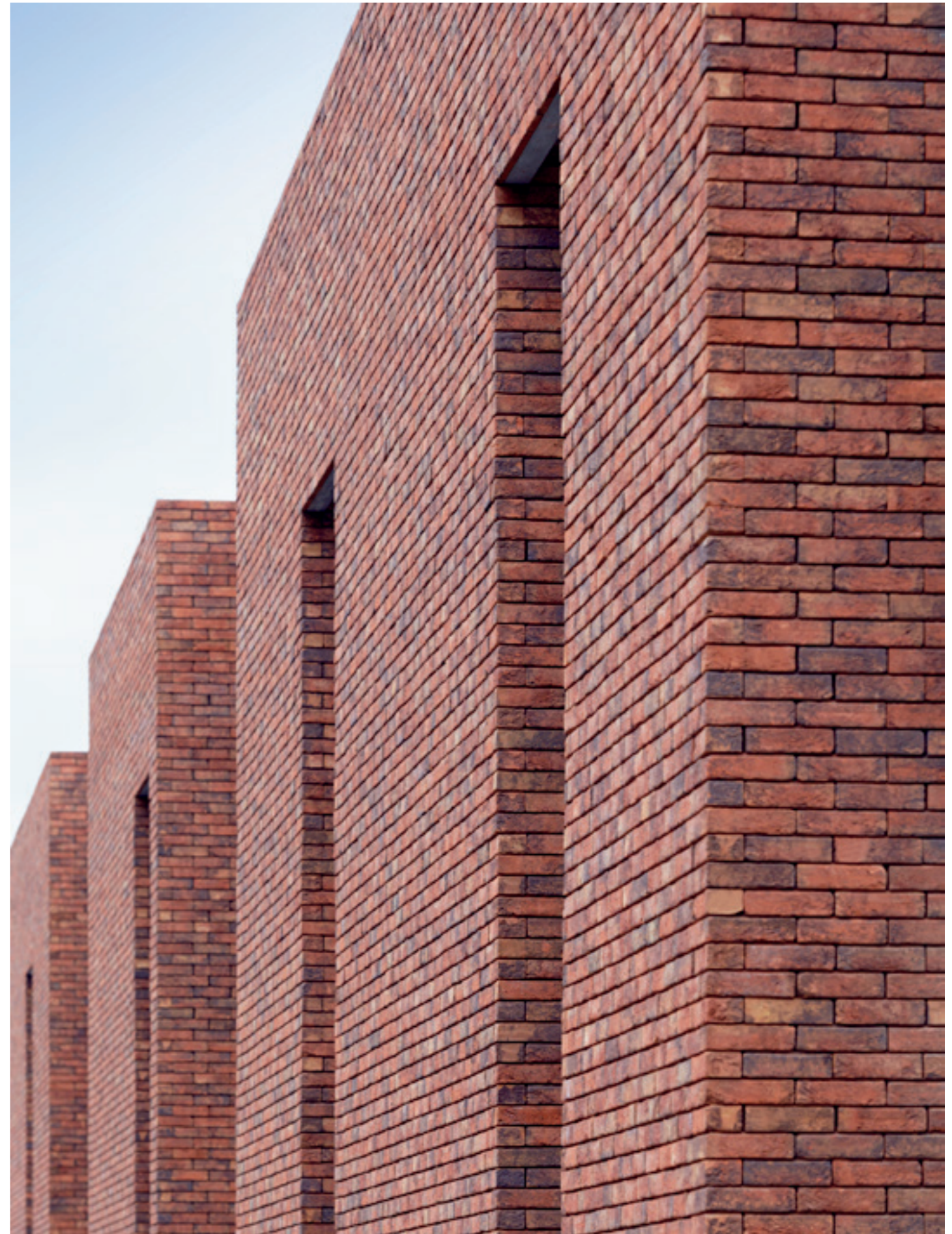


## (Case Colruyt Zoersel)

ClickBrick Pure, zowel esthetisch als uitvoeringstechnisch de meest duurzame keuze



Colruyt Group heeft de ambitie zijn patrimonium stap voor stap circulair te maken. Eén van de vele aspecten daarin is een **mortel- of lijmvrrije plaatsing** van de gevelstenen. Architect Hilde Carens: “We zijn daarom op zoek gegaan naar een droogbouwstelsel. In die zoektocht hebben we meerdere systemen met elkaar vergeleken, tot het bouwen van een testmuur toe. **ClickBrick Pure kwam daar zowel esthetisch als uitvoeringstechnisch gunstig uit.** Dat was voor ons voldoende overtuigend om het droogstapelsysteem toe te passen in onze nieuwe supermarkt in Zoersel. Onze voorkeur ging naar ClickBrick Pure omdat de handvormsteen goed aansluit bij het klassieke formaat in het straatbeeld. Bovendien laat ClickBrick Pure als **enige droogbouwstelsel** het toe om in wildverband te werken. Dat zorgt voor een efficiëntere indeling van de gevelopeningen.”



ClickBrick Pure Menton





## “Altijd in ideale omstandigheden werken”

De eerste ervaringen uit het pilootproject zijn alvast positief voor Colruyt Group. Architect Hilde Carens: “**We hebben geleerd dat het systeem snel kan werken en weersonafhankelijk is.** Zo is het niet langer nodig mortel te maken of te wachten tot de mortel voldoende is uitgehard. Om het tempo erin te kunnen houden, is het wel aan te raden dat de aannemer de stelling in één keer opbouwt.”

Met de keuze voor ClickBrick Pure hoopt Colruyt Group enerzijds bij een aanpassing of renovatie van de supermarkt de gevelstenen maximaal te kunnen hergebruiken in het gebouw zelf. Anderzijds moet het op het einde van de levensduur van het winkelpand de bedoeling zijn een zo groot mogelijk aandeel van de stenen te hergebruiken in een ander gebouw waardoor slechts een beperkt deel hoogwaardig zal moeten gerecycleerd worden.

Bouwonderneming Jehoul is als gespecialiseerde aannemer een vaak terugkerende partner van Colruyt Group voor het bouwen en renoveren van haar patrimonium. Projectleider Andy Deckers kent **de duurzame inborst van de retailer** dus. “Toch keek ik eerst met een gemengd gevoel naar dit pilootproject. Het is mooi dat circulair bouwen zo evolueert, maar ik voelde me niet meteen geroepen om het systeem als eerste in ons land toe te passen. Maar we houden bij Bouwonderneming Jehoul van uitdagingen en het enthousiasme nam al snel de bovenhand na meer detailtoelichting van Colruyt Group en Wienerberger over het ClickBrick systeem. Ook in de praktijk werd **de meerwaarde van het droogstapelsysteem** duidelijk zichtbaar. Je werkt altijd in ideale omstandigheden: er is nauwelijks werfafval, het risico op vervuiling van het metselwerk is beperkt omdat er geen mortel aan te pas komt en je werkt grotendeels weersonafhankelijk. Wij hebben tijdens een hittegolf kunnen doorwerken, maar dat kan evengoed in de winter wanneer het vriest of hard regent.”

**Colruyt Group en Wienerberger hadden het project al in grote mate voorbereid** toen Bouwonderneming Jehoul in beeld kwam. “Die voorbereiding is wel zinvol: Wienerberger zorgt voor een aanduiding van de uitzettingsvoegen en hoek- en lateistenen op de uitvoeringsplannen. Dat vergemakkelijkt het bouwproces. Verder kregen we de palletten gesorteerd op de werf. De hoekstenen en lateistenen waren netjes apart verpakt en de palletten waren niet te zwaar. Dat is een voordeel in functie van de kraanbelasting.”

De opstart van het droogstapelsysteem vraagt een nauwgezette aanpak. “De kimlaag moet perfect in de mortel gezet worden, vergelijkbaar met hoe gelijkde binnenmuren tegenwoordig meestal verwerkt worden. Eens die eerste laag er staat, gaat het verder opstapelen van de muur in een sneltempo verder. Terugblikkend zijn we tevreden over de samenwerking in het pilootproject en **trots op het eindresultaat.**”

**Architect Hilde Carens**  
Projectleider duurzame bouwmaterialen,  
Colruyt Group Technics



**Andy Deckers**  
Projectleider Bouwonderneming Jehoul



# (Case KU Leuven)

## KU Leuven proeft met overtuiging van circulaire ClickBrick Pure



“Voor KU Leuven bewees het concept met de klikbare gevelsteen zich als een budgettair interessante oplossing om te proeven van circulair bouwen.”



ClickBrick Pure Brons Rustiek

Op campus Arenberg rondde KU Leuven een uitbreidingsproject af voor het departement Wiskunde. De onderzoekers van het departement genieten van nieuwe kantoren, vergaderzalen en een refter. **RADAR architecten ontwierp de uitbreiding volgens de circulaire principes**, met als een van de blikvangers de ClickBrick Pure van Wienerberger.

Eigentijds en strak oogt de nieuwbouw van het departement Wiskunde. Met een voetafdruk van amper 135m<sup>2</sup> maar met 6 bouwlagen biedt het uitbreidingsvolume toch meer dan 800m<sup>2</sup> nuttige vloeroppervlakte. Jitske Pauwels – projectleider bij KU Leuven: “Die oppervlakte is op het gelijkvloerse niveau ingekleed als refter, op de bovenverdieping zijn er vergaderruimtes en de vier tussenliggende niveaus zijn kantoren voor de onderzoekers. Het gaat om landschapkantoren met per verdieping ruimte voor drie eilanden van vier personen en twee break-out ruimtes om even in alle rust te werken of bellen. Een nieuwe evacuatietrapp bindt de verschillende niveaus met elkaar.”

### Zoeken naar circulaire mogelijkheden

Een belangrijk uitgangspunt in de wedstrijdvrage van KU Leuven was circulair bouwen. De universiteit wilde de mogelijkheden van het bouwprincipe aftasten in dit project en zo meteen ook **invulling geven aan haar maatschappelijke voorbeeldfunctie**. RADAR architecten speelde daar in zijn ontwerp op in door in te zetten op flexibiliteit en een doordachte materialenkeuze.

Architect Stijn Leemans daarover: “We hebben gezocht naar een grote flexibiliteit voor de kantoorvelden. De ritmiek van de ramen zorgt ervoor dat KU Leuven heel eenvoudig aparte lokalen op een vloerniveau kan inrichten. We hebben verschillende plannen per verdieping gemaakt om de diverse toepassingen aan te tonen. In de materiaalkeuze opteerden we ervoor geen pleisters toe te passen. De betonnen wanden bleven zichtbaar. Het buitenschrijnwerk werd luchtdicht afgekleefd en kreeg een kader in rubberwood. Een esthetische keuze met een ecologisch karakter. Verder zijn alle technieken in opbouw om eenvoudig bereikbaar te blijven en is de tapijtafwerking van de vloeren gescreend op de cradle-to-cradle-eigenschappen.”

“Voor de buitengevels viel de keuze van het bouwteam op **een herbruikbaar gevelsteenconcept**. In overleg met het ontwerpteam stelde de aannemer binnen het kader van de aanbesteding het ClickBrick Pure systeem van Wienerberger voor”, vertelt Stijn Leemans. Voor KU Leuven bewees het concept met de klikbare gevelsteen zich als een budgettair interessante oplossing om te proeven van circulair bouwen. Zo kwam het licht op groen.





“Uit de vergelijking tussen de verschillende circulaire gevelsystemen gaf dat van Wienerberger het meeste vertrouwen.”

#### Overtuigend systeem

Ook al was het ontwerpen met ClickBrick Pure een nieuw gegeven, dat bleek voor het team van RADAR architecten toch vlot te verlopen. “We hadden **de nodige informatie opgevraagd bij Wienerberger** en op basis van die input de uitvoeringstekeningen opgemaakt. Een belangrijk voordeel van het ClickBrick-concept is dat **wildverband mogelijk** is. Daardoor konden we de voor de flexibiliteit belangrijke gevelritmiek aanhouden.”

Ook bij KU Leuven was er onmiddellijk vertrouwen in het systeem. “We kenden Wienerberger al van hun gevelstenen uit andere projecten op de campus. Uit de vergelijking tussen de verschillende circulaire gevelsystemen gaf dat van Wienerberger **het meeste vertrouwen**”, aldus Jitske Pauwels.

Ook de uitvoering bleek vlot te verlopen voor Bouwbedrijf Willems. De aannemer kreeg hulp bij de opstart en was vervolgens vlot vertrokken met het stapelen en klikken. “Wienerberger heeft de uitvoeringsdetails mee bekeken om de systeemkarakteristieken correct te integreren. Omdat er geen voegen tussen de gevelstenen zitten, is er weinig speling, bijvoorbeeld om de lagenmaat mooi te laten overeenstemmen met het schrijnwerk. Maar door de **goede begeleiding van Wienerberger** is dit steeds prima verlopen, van voorbereiding op plan tot uitvoering op de werf”, vervolgt Jitske Pauwels.

“Voor ons was de eerste kennismaking alvast voldoende overtuigend om ClickBrick in nieuwe projecten opnieuw te overwegen.”

**Jitske Pauwels**  
Projectleider bij KU Leuven



**Architect Stijn Leemans**  
RADAR architecten



# Innovatie in traditie

## Betrouwbaar

ClickBrick bestaat al langere tijd. Het wordt in het binnen- en buitenland geregeld toegepast en heeft zijn technische **deugdelijkheid afdoende bewezen**.

## Kortere bouwtijd

Het systeem is droog en eenvoudig. Er moet weinig gezaagd worden. En dat betekent meteen ook minder afval op de werf. Door de droge verwerking verloopt de bouw van de gevel **gemakkelijk en snel**. Er moet geen (lijm)mortel aangemaakt worden en achteraf moeten er geen kuipen of betonmolens gereinigd worden. Voegen is niet nodig. Bovendien blijven de bouwwerf en de stelling proper. De werf lag er nog nooit zo netjes bij.

## Minder weersafhankelijk

ClickBrick is een **arbeidsvriendelijke bouwmethode** en de plaatsing wordt niet beïnvloed door de weersomstandigheden, wat de timing van de uitvoeringsfase vergemakkelijkt.

## Projectbegeleiding

Bij aanvang van het project, de werfopstart en ook tijdens de bouwfase zorgen de adviseurs van Wienerberger voor **een goede begeleiding**. Het aanbrengen van onzichtbare dilatatievoegen, raamaansluitingen en hoekoplossingen hebben voor hen geen geheimen.



Architect: Opzoom Architecten  
ClickBrick Pure Menton en Timm-Antiek



**Wienerberger nv**

Kapel ter Bede 121, B-8500 Kortrijk

T +32 56 24 96 38

info@wienerberger.be, www.wienerberger.be



05/2024  
Dit document is niet contractueel. De kleuren in deze folder geven de natuurlijke tinten van onze keramische materialen zo goed mogelijk weer als druktechnisch mogelijk is. Wienerberger nv houdt zich het recht voor het assortiment en de technische gegevens te wijzigen. Keramische materialen kunnen per productie enige lichte kleurvariatie vertonen ten opzichte van vorige producties. De in de showrooms meegegeven stalen daten steeds uit vorige producties en zijn aldus enkel richtingsgevend op kleurgebied. Ze hebben geen contractuele waarde. Voor meer informatie over onze producten en hun eigenschappen, zie [www.wienerberger.be](http://www.wienerberger.be)