



Fleece, Fleece Plus, Fleece Plus FR, Fleece Maxi en Fleece Premium

Folies voor compleet weer- en winddichte daken en gevels



SCAN VOOR DE LAATSTE INFO

Fleece

Dé universeel inzetbare winddichte folie voor dak en voor gevelbekleding met gesloten voeg

Fleece is de ideale keuze voor een betrouwbaar onderdak. De folie biedt een hoge dampdoorlatendheid en een uitstekend verouderingsgedrag door een speciaal aangebrachte polyolefine-laag tussen de wapening en het dragermateriaal aan de buitenzijde.

De folie is universeel inzetbaar. Het lage gewicht van de rollen maakt een snelle en flexibele handeling en verwerking mogelijk.

Van buitenaf is het scherm volledig waterdicht.



Waterdamp kan probleemloos van binnen naar buiten.

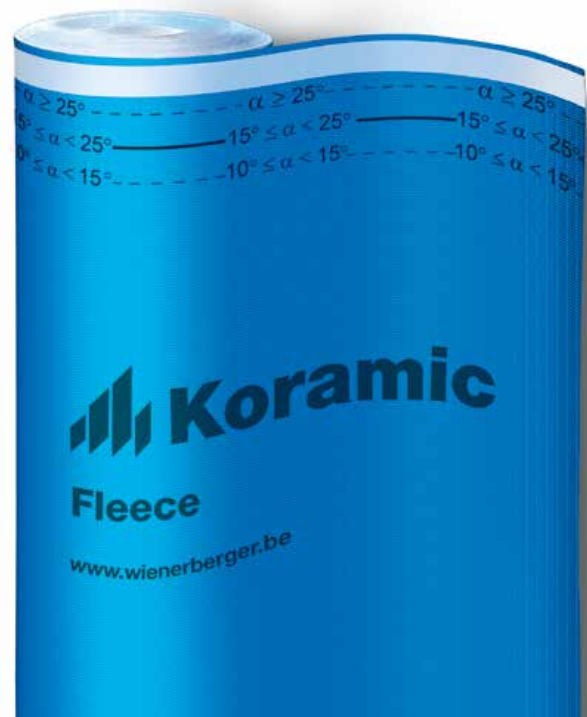
Toepassing

- Zowel voor plaatsing op dakbeschot (bebording) als op keperstructuur direct in contact met de isolatie
- Zowel voor renovatie als nieuwbouw
- Als regenscherm bij gevelbekleding met gesloten voegen

Fleece is geen dakbedekkings- of gevelbekledingsmateriaal en mag dus niet continu buiten ingezet worden. Na het plaatsen van de folie moet de afwerking zo snel mogelijk geplaatst worden om schade door weer en wind te voorkomen. Vooral voor Fleece met verduurzaamd (chemisch behandeld) hout in contact te brengen, moet u er zich van vergewissen dat de chemische behandeling van het hout volkomen uitgedroogd is, om aantasting van de onderdakfolie te voorkomen en de regendichtheid van het onderdak te garanderen.

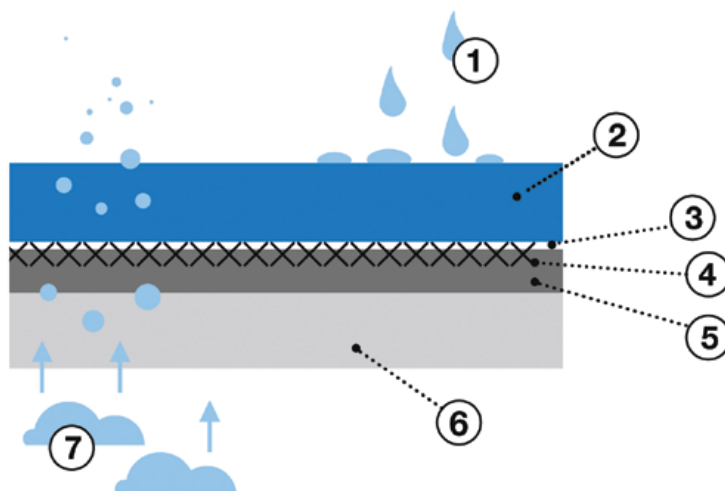
Productvoordelen

- Hoge dampdoorlatendheid: S_d -waarde 0,04 m, waardoor het onderdak direct in contact met de isolatie mag geplaatst worden
- Zeer goed bestand tegen veroudering dankzij de speciale 5^{de} polyolefinelaag tussen dragermateriaal en wapening
- Hoge treksterkte
- Laag gewicht per rol
- Benodigde overlap in één oogopslag te bepalen door aangebrachte markeringen in functie van de dakhelling
- Met dubbele geïntegreerde kleefstrook voor een perfect winddichte afwerking
- Universeel inzetbaar, zowel als dakbeschotmembraan als om op keperstructuur te plaatsen



Opbouw

- ① Regendruppels
- ② Polypropyleenvlies
- ③ UV-stabiliteitsverhogende polyolefine-laag
- ④ Wapening
- ⑤ Microporeus PP-membraan
- ⑥ Polypropyleenvlies
- ⑦ Waterdamp



SCAN VOOR DE LAATSTE INFO



TECHNISCHE EIGENSCHAPPEN VOLGENS EN 13859-1

Materiaal: polypropyleen (5 lagen, gewapend) met dubbele geïntegreerde kleefstrook

| | | |
|---|----------------|----------------------------|
| Kleur materiaal: | | |
| - bovenzijde | | blauw |
| - onderzijde | | wit |
| Gewicht/oppervlakte | EN 1849-2 | 195 g/m ² ± 10% |
| Gewicht rol | | ca 15 kg |
| Rolafmeting | EN 1848-2 | 1,5 x 50 m |
| Dikte | EN 1849-2 | 0,75 ± 0,1 mm |
| S _v -waarde (dampdoorlatendheid) | EN ISO 12572/C | 0,04 +/- 0,02 m |
| Treksterkte - langs / dwars | EN 12311-1+2 | |
| - vóór kunstmatige veroudering | | 500 / 410 ± 50 N/50 mm |
| - na kunstmatige veroudering | | 500 / 410 ± 50 N/50 mm |
| Nageldoorscheurweerstand - langs / dwars | EN 12310-1 | 440 / 430 ± 40 N |
| Rek bij breuk - langs / dwars | EN 12311-1+2 | |
| - vóór kunstmatige veroudering | | 18 / 15 ± 5% |
| - na kunstmatige veroudering | | 18 / 15 ± 5% |
| Waterdichtheid | EN 1928 | |
| - vóór kunstmatige veroudering | | klasse W1 |
| - na kunstmatige veroudering | | klasse W1 |
| Waterkolom | EN 20811 | > 4000 mm |
| Brandreactie | EN 13501-1 | klasse E |
| Temperatuurbestendigheid | | -40°C tot +80°C |
| Minimale verwerkingstemperatuur | | ≥ 5°C |
| Maximale open tijd Midden-Europa | | 3 maanden |

Fleece Plus

Dé capillaire folie met hoge dampdoorlatendheid voor dak en voor gevelbekleding met gesloten voeg

Fleece Plus beantwoordt in alle opzichten aan de vooropgestelde eisen van Buildwise:

- De regendichtheid van het dak tijdelijk verzekeren en het water afvoeren naar de goot
- De stofdichtheid van het dak verbeteren
- De winddichtheid van het dak verzekeren en bijgevolg het risico op luchtstromen achter of doorheen de isolatielaag beperken
- Het afdruppelen van eventueel condenswater (door absorptie) beperken, of liefst voorkomen. Buildwise geeft dan ook de voorkeur aan een zeer dampdoorlatend en capillair onderdak, aangezien deze eigenschappen het risico op inwendige condensatie beperken en het drogen bevorderen.

Van buitenaf is het scherm volledig waterdicht.



Waterdamp kan probleemloos van binnen naar buiten en heeft bovendien een bufferende werking in geval van condensatie.

Fleece Plus is, vergeleken met andere capillaire onderdaken, uiterst dampdoorlatend en heeft door zijn polyestervlies aan de achterzijde de mogelijkheid om eventueel condensatievocht probleemloos op te nemen en af te voeren naar buiten. Bovendien biedt Fleece Plus door zijn dubbele geïntegreerde kleefstrook de mogelijkheid om het onderdak gemakkelijk winddicht af te werken. De afwaterende overlappen worden hierdoor regen- en winddicht, wat de energieprestatie van de isolatie ten goede komt. Bovendien is het product door de monolithische PU-coating duidelijk beter bestand tegen temperatuurschommelingen en UV-stralen dan traditionele onderdakfolies. De folie houdt prima stand bij klimatologische veranderingen.

Toepassing

- Zowel voor plaatsing op dakbeschoot (bebording) als op keperstructuur direct in contact met de isolatie
- Zowel voor renovatie als nieuwbouw
- Als regenscherm bij gevelbekleding met gesloten voegen

Fleece Plus is geen dakbedekkings- of gevelbekledingsmateriaal en mag dus niet continu buiten ingezet worden. Na het plaatsen van de folie moet de afwerking zo snel mogelijk geplaatst worden om schade door weer en wind te voorkomen.

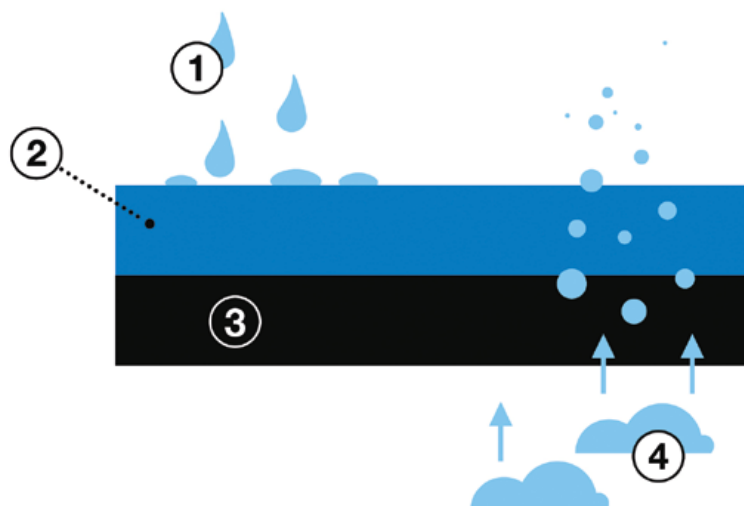
Productvoordelen

- Neemt eventuele inwendige condensatie probleemloos op en vermijdt zo het nat worden van de isolatie
- Gemakkelijk aan te brengen door kortharige vliesstructuur (kan eenvoudig over de kepers getrokken worden)
- Ondanks het polyestervlies op de achterzijde toch eenvoudig te versnijden met cuttermes
- Rasterstructuur aan zichtzijde als leidraad bij het versnijden
- Benodigde overlap in één oogopslag te bepalen door aangebrachte markeringen in functie van de dakhelling
- Met dubbele geïntegreerde kleefstrook voor een perfect winddichte afwerking
- Hoge kleefkracht op PU-coating, zelfs op een nat oppervlak
- Hoge temperatuurbestendigheid tot 90°C
- Bestand tegen olie en tensiden



Opbouw

- ① Regendruppels
- ② Monolithisch PU-membraan (buitenzijde)
- ③ Polyestervlies (binnenzijde)
- ④ Waterdamp



SCAN VOOR DE LAATSTE INFO



TECHNISCHE EIGENSCHAPPEN VOLGENS EN 13859-1

Materiaal: 2-lagig PU-gecoat polyestervlies met dubbele geïntegreerde kleefstrook

| | | |
|---|----------------|----------------------------|
| Kleur materiaal: | | |
| - bovenzijde | | blauw |
| - onderzijde | | zwart |
| Gewicht/oppervlakte | EN 1849-2 | 215 g/m ² ± 10% |
| Gewicht rol | | ca 17 kg |
| Rolafmeting | EN 1848-2 | 1,5 x 50 m |
| Dikte | EN 1849-2 | 0,7 ± 0,1 mm |
| S _d -waarde (dampdoorlatendheid) | EN ISO 12572/C | 0,09 m ± -0,01/+0,04 m |
| Treksterkte - langs / dwars | EN 12311-1+2 | |
| - vóór kunstmatige veroudering | | 335 / 395 ± 60 N/50 mm |
| - na kunstmatige veroudering | | 335 / 395 ± 60 N/50 mm |
| Nageldoorscheurweerstand - langs / dwars | EN 12310-1 | 200 / 200 ± 35 N |
| Rek bij breuk - langs / dwars | EN 12311-1+2 | |
| - vóór kunstmatige veroudering | | 40 / 50 ± 15% |
| - na kunstmatige veroudering | | 40 / 50 ± 15% |
| Waterdichtheid | EN 1928 | |
| - vóór kunstmatige veroudering | | klasse W1 |
| - na kunstmatige veroudering | | klasse W1 |
| Waterkolom | EN 20811 | > 4000 mm |
| Brandreactie | EN 13501-1 | Klasse E |
| Temperatuurbestendigheid | | -40°C tot +90°C |
| Minimale verwerkingstemperatuur | | ≥ 5°C |
| Maximale open tijd Midden-Europa | | 3 maanden |

Fleece Plus FR

Dé capillaire folie met hoge dampdoorlatendheid voor dak en voor gevelbekleding met gesloten voeg met brandklasse B-s1,d0

Fleece Plus FR beantwoordt in alle opzichten aan de vooropgestelde eisen van Buildwise:

- De regendichtheid van het dak tijdelijk verzekeren en het water afvoeren naar de goot
- De stofdichtheid van het dak verbeteren
- De winddichtheid van het dak verzekeren en bijgevolg het risico op luchtstromen achter of doorheen de isolatielaag beperken
- Het afdruppelen van eventueel condenswater (door absorptie) beperken, of liefst voorkomen. Buildwise geeft dan ook de voorkeur aan een zeer dampdoorlatend en capillair onderdak, aangezien deze eigenschappen het risico op inwendige condensatie beperken en het drogen bevorderen.

Van buitenaf is het scherm volledig waterdicht.



Waterdamp kan probleemloos van binnen naar buiten en heeft bovendien een bufferende werking in geval van condensatie.

Fleece Plus FR is een niet-ontvlambare folie, die vergeleken met andere capillaire onderdaken, uiterst dampdoorlatend is. De folie is voorzien van een polyestervlies aan de achterzijde om eventueel condensatievocht probleemloos op te nemen en af te voeren naar buiten. Bovendien biedt Fleece Plus FR door zijn dubbele geïntegreerde kleefstrook de mogelijkheid om het onderdak gemakkelijk winddicht af te werken. De afwaterende overlappen worden hierdoor regen- en winddicht, wat de energieprestatie van de isolatie ten goede komt. Bovendien is het product door de monolithische PU-coating duidelijk beter bestand tegen temperatuurschommelingen en UV-stralen dan traditionele onderdakfolies. De folie houdt prima stand bij klimatologische veranderingen.

Toepassing

- Voor toepassingen in dak en gevel waar Brandklasse B-s1,d0 gevraagd wordt
- Maximale bescherming onder in het dak geïntegreerde PV-panelen
- Zowel voor plaatsing op dakbeschoot (bebording) als op keperstructuur direct in contact met de isolatie
- Zowel voor renovatie als nieuwbouw
- Als regenscherm bij gevelbekleding met gesloten voegen

Fleece Plus FR is geen dakbedekkings- of gevelbekledingsmateriaal en mag dus niet continu buiten ingezet worden. Na het plaatsen van de folie moet de afwerking zo snel mogelijk geplaatst worden om schade door weer en wind te voorkomen.

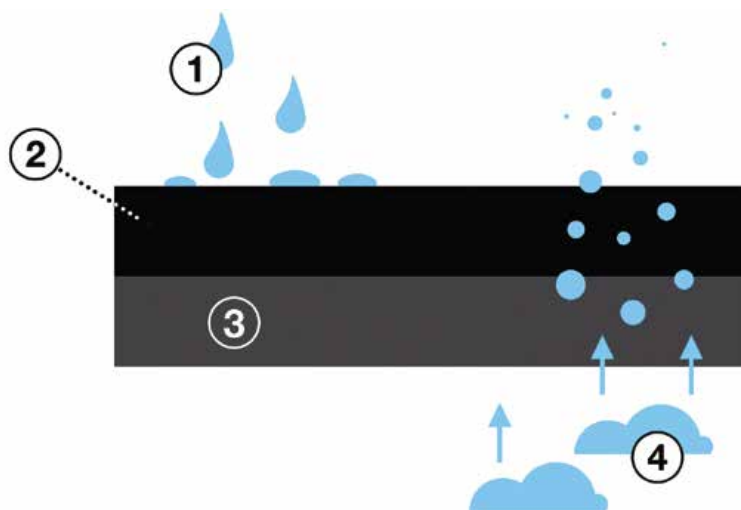
Productvoordelen

- Verhoogde veiligheid door brandklasse B-s1,d0
- Neemt eventuele inwendige condensatie probleemloos op en vermijdt zo het nat worden van de isolatie
- Benodigde overlap in één oogopslag te bepalen door aangebrachte markeringen in functie van de dakhelling
- Met dubbele geïntegreerde kleefstrook voor een perfect winddichte afwerking
- Hoge kleefkracht op PU-coating, zelfs op een nat oppervlak
- Hoge temperatuurbestendigheid tot 90°C
- Bestand tegen olie en tensiden



Opbouw

- ① Regendruppels
- ② Monolithisch PU-membraan (buitenzijde)
- ③ Polyestervlies (binnenzijde)
- ④ Waterdamp



SCAN VOOR DE LAATSTE INFO



TECHNISCHE EIGENSCHAPPEN VOLGENS EN 13859-1

Materiaal: 2-lagig PU-gecoat polyestervlies met dubbele geïntegreerde kleefstrook en met brandklasse B-s1,d0

| | | |
|---|----------------|----------------------------|
| Kleur materiaal: | | |
| - bovenzijde | | zwart |
| - onderzijde | | antraciet |
| Gewicht/oppervlakte | EN 1849-2 | 195 g/m ² ± 10% |
| Gewicht rol | | ca 15 kg |
| Rolafmeting | EN 1848-2 | 1,5 x 50 m |
| Dikte | EN 1849-2 | 0,72 ± 0,04 mm |
| S _d -waarde (dampdoorlatendheid) | EN ISO 12572/C | 0,13 m ± 0,03 m |
| Treksterkte - langs / dwars | EN 12311-1+2 | |
| - vóór kunstmatige veroudering | | 340 / 240 ± 30 N/50 mm |
| - na kunstmatige veroudering | | 320 / 220 ± 30 N/50 mm |
| Nageldoorscheurweerstand - langs / dwars | EN 12310-1 | 210 / 300 ± 30 N |
| Rek bij breuk - langs / dwars | EN 12311-1+2 | |
| - vóór kunstmatige veroudering | | 50 / 70 ± 15% |
| - na kunstmatige veroudering | | 40 / 60 ± 15% |
| Waterdichtheid | EN 1928 | |
| - vóór kunstmatige veroudering | | klasse W1 |
| - na kunstmatige veroudering | | klasse W1 |
| Waterkolom | EN 20811 | > 4000 mm |
| Brandreactie | EN 13501-1 | B-s1,d0 |
| Temperatuurbestendigheid | | -40°C tot +90°C |
| Minimale verwerkingstemperatuur | | ≥ 5°C |
| Maximale open tijd Midden-Europa | | 3 maanden |

Fleece Maxi

Dé capillaire folie met extra hoge UV-stabiliteit voor gebruik bij gevelbekleding met open voeg en speciaal voor daken met recuperatiepannen

Fleece Maxi is een 2-lagig PU-gecoat polyestervlies met dubbele geïntegreerde kleefstrook. Deze folie kan gebruikt worden als regenscherm bij alle verluchte gevelconstructies met open voegen tot maximaal 50 mm en een aandeel van maximaal 40% van de totale geveloppervlakte. Zelfs slagregen en poedersneeuw worden hiermee buiten het isolatieniveau gehouden.



Waterdamp kan probleemloos van binnen naar buiten.

Omwille van haar hoge UV-stabiliteit is Fleece Maxi ook uiterst geschikt als onderdakfolie bij recuperatiepannen. Die laten ter hoogte van de overlappings meestal veel zonlicht door.

De folie wordt standaard geleverd met een dubbele geïntegreerde kleefstrook voor een perfect winddichte afwerking en wordt met een minimale overlapping van 10 cm geplaatst.

Fleece Maxi voert het vocht snel en veilig af en beschermt zo de gevel- en dakconstructie. Bij verwerking van het materiaal moet men rekening houden met de van toepassing zijnde normen, de technische voorschriften en de werkinstructies van Koramic.

Wanneer men de folie gebruikt als onderdakfolie onder recuperatiepannen, moet ook Nail-Tape Butyl nagel-dichtingsband onder de tengellatten voorzien worden. De regendichtheid van recuperatiepannen kan immers niet gegarandeerd worden.

Toepassing

- Als regenscherm bij alle verluchte gevelconstructies mits een voegaandeel van max. 40 % en een open voegbreedte van maximaal 50 mm
- Als onderdakfolie bij gebruik van recuperatiepannen mits een minimale dakhelling van 40° en het gebruik van Nail-Tape Butyl. Bovendien moet de minimale dakhelling van de pannen gerespecteerd worden.

Fleece Maxi is geen dakbedekkings- of gevelbekledingsmateriaal en mag dus niet continu buiten ingezet worden. Na het plaatsen van de folie moet de afwerking zo snel mogelijk geplaatst worden om schade door weer en wind te voorkomen.

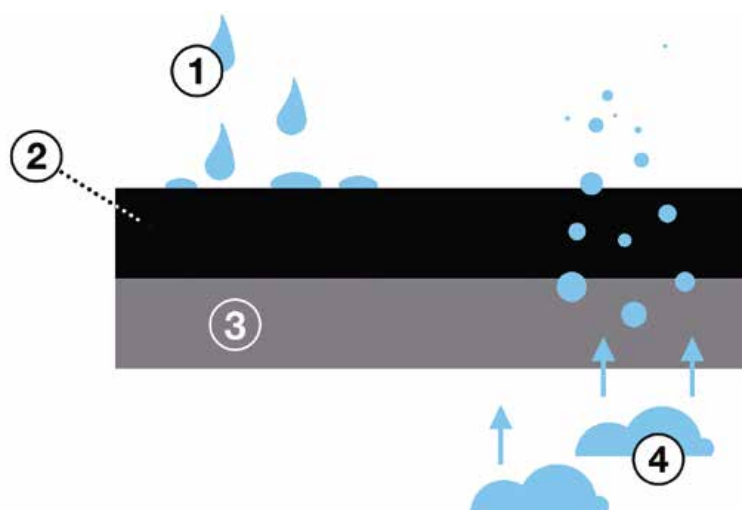
Productvoordelen

- Neemt eventuele inwendige condensatie probleemloos op en vermijdt zo het nat worden van de isolatie
- Extra hoge UV-stabiliteit van meer dan 10 jaar *
- Zeer hoge dampdoorlatendheid
- Beschermt de isolatie tegen poedersneeuw en slagregen
- Voorkomend vocht kan veilig worden afgevoerd
- Snel en kostenefficiënt om mee te werken
- Winddicht oppervlak
- Zwart oppervlak



Opbouw

- ① Regendruppels
- ② Monolithisch PU-membraan (buitenzijde)
- ③ Polyestervlies (binnenzijde)
- ④ Waterdamp



SCAN VOOR DE LAATSTE INFO



TECHNISCHE EIGENSCHAPPEN VOLGENS EN 13859-1

Materiaal: 2-lagig PU-gecoat polyestervlies met dubbele geïntegreerde kleefstrook

| | | |
|---|----------------|----------------------------|
| Kleur materiaal: | | |
| - bovenzijde | | zwart |
| - onderzijde | | lichtgrijs genuanceerd |
| Gewicht/oppervlakte | EN 1849-2 | 220 g/m ² ± 10% |
| Gewicht rol | | ca 15 kg |
| Rolafmeting | EN 1848-2 | 1,5 x 50 m |
| Dikte | EN 1849-2 | 0,8 ± 0,1 mm |
| S _g -waarde (dampdoorlatendheid) | EN ISO 12572/C | 0,13 +/- 0.03 |
| Treksterkte - langs / dwars | EN 12311-1+2 | |
| - vóór kunstmatige veroudering | | 300 / 340 ± 30 N/50 mm |
| - na kunstmatige veroudering | | 300 / 340 ± 30 N/50 mm |
| Nageldoorscheurweerstand - langs / dwars | EN 12310-1 | 200 / 185 ± 20 N |
| Rek bij breuk - langs / dwars | EN 12311-1+2 | |
| - vóór kunstmatige veroudering | | 50 / 60 ± 15% |
| - na kunstmatige veroudering | | 50 / 60 ± 15% |
| Waterdichtheid | EN 1928 | |
| - vóór kunstmatige veroudering | | klasse W1 |
| - na kunstmatige veroudering | | klasse W1 |
| Waterkolom | EN 20811 | > 4000 mm |
| Brandreactie | EN 13501-1 | klasse E |
| Temperatuurbestendigheid | | -40°C tot +90°C |
| Minimale verwerkingstemperatuur | | ≥ 5°C |
| Maximale open tijd Midden-Europa | | 8 weken |
| UV-stabiliteit | DIN EN 4892-2 | > 10 jaar * |

* Geldt niet in geval van volledige blootstelling, enkel bij gevelbekleding met open voegen met een maximale voegbreedte van 50 mm en een aandeel van maximaal 40% van de totale geveleppervlakte en als onderdak na plaatsing van de recuperatiepannen.

Fleece, Fleece Plus, Fleece Plus FR en Fleece Maxi - systeemtoebehoren

Het gamma Fleece daktoebehoren is prima afgestemd op Fleece, Fleece Plus, Fleece Plus FR en Fleece Maxi. Alle toebehoren zijn getest op hun duurzaamheid en dragen bij tot een betrouwbare en duurzame uitvoering. In het kader van de garantie mag enkel met deze systeemtoebehoren gewerkt worden.

Multi-Tape universele kleefband

Materiaal: eenzijdig klevende acrylaattape met rasterversterking

- Lengte per rol: 25 m
- Breedte per rol: 60 mm
- Temperatuurbestendigheid: - 40°C tot + 100°C
- Verwerkingstemperatuur: > - 10°C
- Stockage temperatuur: 15 - 25°C met RV 40-60%

Productvoordelen

- Hoge kleefkracht
- Hoge temperatuur bestendigheid tot + 100°C
- Zeer hoge scheurbestendigheid

Toepassing

Eenzijdige kleefband voor het aftapen van overlappingsen zowel in de lengte als in de dwarsrichting. Ook bijzonder geschikt bij dakdoorbrekingen, ter hoogte van de kielgoot en voor het lokaal herstellen van eventuele beschadigingen. Grote kleefkracht in combinatie met Fleece, Fleece Plus, Fleece Plus FR en Fleece Maxi.



Nail-Tape Butyl nageldichtingsband

Materiaal: butyl

- Lengte per rol: 30 m
- Breedte per rol: 50 mm
- Dikte: 1 mm
- Temperatuurbestendigheid: - 30°C tot + 80°C
- Verwerkingstemperatuur: > + 5°C tot < 35°C

Productvoordelen

- Gebruiksvriendelijk (duurzame beschermfolie)
- Hoogwaardig butyl
- Dicht duurzaam af

Toepassing

Nail-Tape wordt gebruikt onder de tengellatten wanneer het onderdak enige tijd blootgesteld is aan weersinvloeden of wanneer men gebruik maakt van recuperatiepannen die geen regendichtheid kunnen garanderen.



Multi-Fix aansluitingskit

Materiaal: polymeerkit

- Temperatuurbestendigheid na uitharding: - 40°C tot + 90°C
- Inhoud cartouche: 290 ml
- Verwerkingstemperatuur: + 5°C tot + 40°C



Productvoordelen

- Duurzaam elastisch: geen gevaar voor broos worden
- Bevat geen oplosmiddelen die het onderdak kunnen aantasten
- Universeel toepasbaar

Toepassing

Voor het verkleven van het onderdak op of tegen onregelmatige ondergronden, zoals het metselwerk van schouwen, dakkapellen, opgaand metselwerk, enz.

Onderdak manchet

- Kleur: grijs
- Voor diameter 90 mm tot 140 mm
- Temperatuurbestendigheid: max 80°C

Productvoordelen

- 1 onderdak manchet voor verschillende diameters
- Op alle onderdaken bruikbaar

Toepassing

Te bevestigen op het onderdak d.m.v. Multi-Tape.



Onderdak snijmes

Productvoordelen

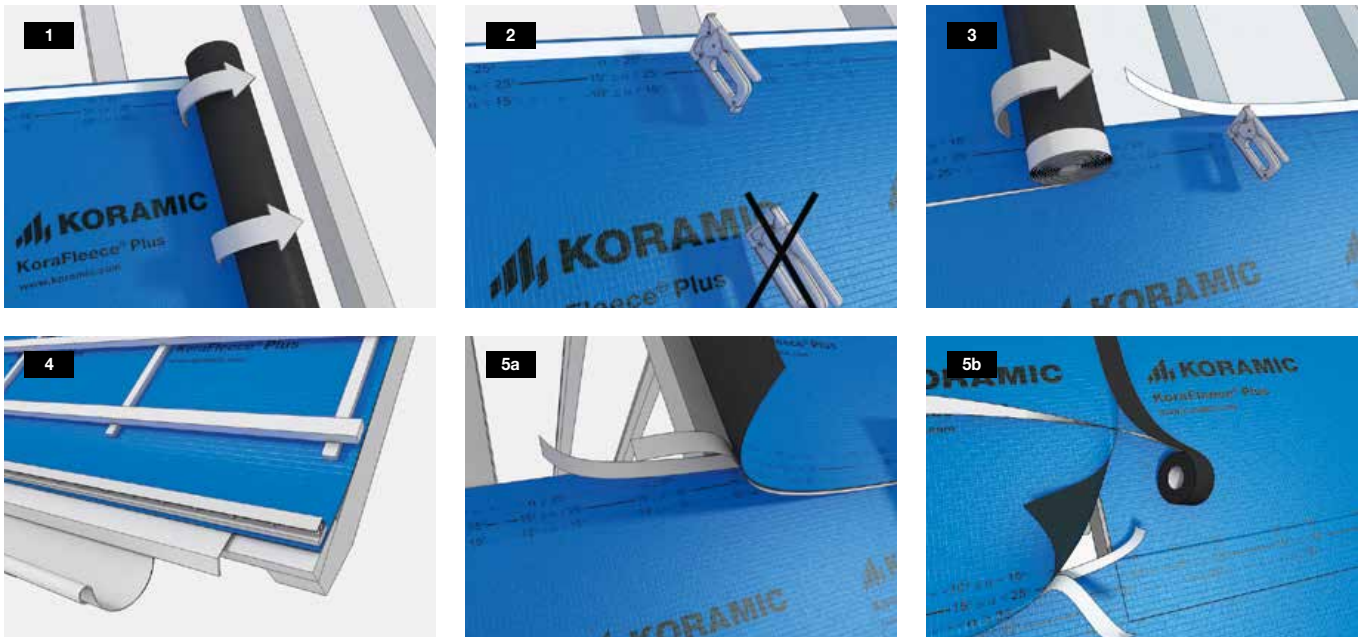
- Veilig
- Snel
- Vervangbare mesjes

Toepassing

Het ideale snijmes voor het veilig en snel versnijden van Fleece onderdak- en gevelfolies.



Fleece, Fleece Plus, Fleece Plus FR en Fleece Maxi - plaatsing



Richtlijnen voor het correct verwerken van de folies: Fleece, Fleece Plus, Fleece Plus FR en Fleece Maxi.

Een correcte plaatsing van de folie zorgt voor de perfecte bescherming van uw dak- en gevelconstructie.

ALGEMENE PLAATSING

1 De rollen onderdakfolie worden parallel aan de goot uitgerold, te beginnen onderaan. De bedrukte zijde moet naar boven gericht zijn. De kant met de kleefstrip aan de achterzijde van de folie moet zich steeds aan de gootzijde bevinden.

2 De banen moeten in de overlap met nieten of nagels bevestigd worden, dus nooit buiten de overlappende zones.

3 Fleece, Fleece Plus en Fleece Plus FR:

De banen moeten met een minimale overlap van 10 cm verwerkt worden. De overlapping is afhankelijk van de dakhelling:

- $\alpha \geq 25^\circ$ overlapping 10 cm
- $15^\circ \leq \alpha < 25^\circ$ overlapping 15 cm
- $10^\circ \leq \alpha < 15^\circ$ overlapping 20 cm

Fleece Maxi:

De banen moeten met een minimale overlap van 10 cm verwerkt worden. Deze folie mag enkel gebruikt worden als onderdakfolie bij gebruik van recuperatiepannen vanaf een minimale dakhelling van 40° . De minimale dakhelling van de gebruikte pannen moet wel steeds gerespecteerd worden.

4 De onderdakfolie zal in de goot eindigen op de slab van de goot boven de gootplank. Het is belangrijk dat de folie ter hoogte van de goot geen tegenhelling vertoont. Zo voorkomt u dat hier water in blijft staan, met eventuele waterinfiltratie tot gevolg. Dit kan vermeden worden door het gebruik van een spieplank in combinatie met een ventilerende onderlat of door de gootplank in te werken tussen de spanten, zodat de tengellatten kunnen doorlopen tot aan de goot. De folie moet ter hoogte van de goot beschermd worden door het aanbrengen van een metalen slab of door te werken met een pan met gebogen boord, zoals weergegeven in de details van de Technische Voorlichtingen van Buildwise.

5a/5b

Fleece, Fleece Plus en Fleece Plus FR:

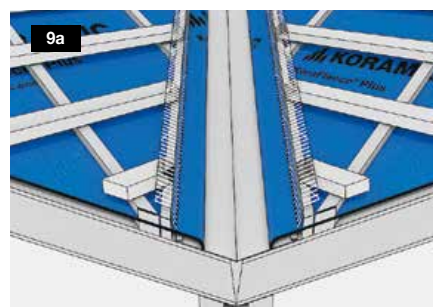
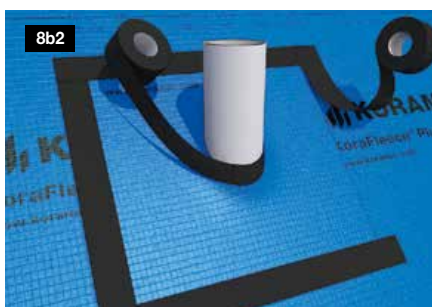
De langsnaeden (5a) moeten worden verkleefd met de geïntegreerde kleefstrook om een perfecte winddichtheid te bekomen. De verticale naden (5b) moeten steeds ter hoogte van een spant vallen en worden afgewerkt in functie van de dakhelling. Overlap verticale naden:

- Dakhelling $\geq 20^\circ$: min. 10 cm. Hierbij moet men rekening houden met de windrichting of aftapen met Multi-Tape.
- Dakhelling $< 20^\circ$: min. 10 cm. Hierbij moet men rekening houden met de windrichting en aftapen met Multi-Tape.

Fleece Maxi:

De langsnaeden (5a) moeten worden verkleefd met de geïntegreerde kleefstrook om een perfecte regen- en winddichtheid te bekomen. De verticale naden (5b) moeten steeds ter hoogte van een spant vallen en moeten worden afgewerkt door de zijdelingse overlapping steeds af te tappen met Multi-Tape.

Fleece, Fleece Plus, Fleece Plus FR en Fleece Maxi - plaatsing



6 In nokbereik de folie overlappend aanbrengen en winddicht aftapen met Multi-Tape.

7

Fleece, Fleece Plus en Fleece Plus FR:

Wanneer het onderdak langere tijd open ligt en de regendichtheid gegarandeerd moet worden, is het noodzakelijk om Nail-Tape Butyl onder de tengellatten aan te brengen om een waterdichte bevestiging van de tengellatten mogelijk te maken. Op plaatsen waar langere tijd gewerkt wordt (bv. rond schouwen), is het aan te bevelen om het onderdak tijdelijk te beschermen met bv. een extra stuk folie.

Bij gebruik van Actua voor hellingen tussen 10° en 24° en een dakvlak met een lengte ≤ 9 m, moet men Nail-Tape Butyl gebruiken in combinatie met Fleece Plus of Fleece Plus FR en een latafstand van 310 mm. Dit is niet toegelaten in een bosrijke omgeving. Hier adviseren wij de plaatsing van Fleece Premium.

Fleece Maxi:

Bij recuperatiepannen kan de regendichtheid niet gegarandeerd worden en is het noodzakelijk om Nail-Tape Butyl onder de tengellatten aan

te brengen om een waterdichte bevestiging van de tengellatten mogelijk te maken. Op plaatsen waar langere tijd gewerkt wordt (bv. rond schouwen), is het aan te bevelen om het onderdak tijdelijk te beschermen met bv. een extra stuk folie.

DAKDOORBREKINGEN

In geval van Fleece, Fleece Plus, Fleece Plus FR en Fleece Maxi kan er op volgende manier gewerkt worden bij dakdoorbrekingen:

8a Voor rechthoekige dakdoorbrekingen:

Ter hoogte van rechthoekige dakdoorbrekingen zoals schoorstenen, wordt de onderdakfolie omhoog geplooid en zodanig aangewerkt dat er geen regen of sneeuw kan infiltreren (met Multi-Tape of Multi-Fix).

Ter hoogte van de hoeken wordt er afgekleefd met Multi-Tape.

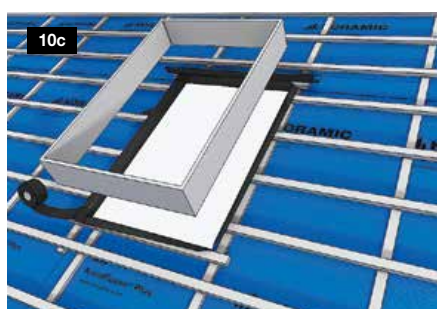
8b1 Voor ronde dakdoorbrekingen:

In geval van Fleece Plus, Fleece Plus FR en Fleece Maxi kan door de rekbaarheid van de folie als volgt gewerkt worden: er wordt een cirkelvormige opening van enkele cm kleiner dan de buitenafmeting van de ronde doorvoeropening uit een rechthoekig stuk folie gesneden. Deze wordt langs boven over de buis geschoven, waardoor de folie rond de buis naar boven komt te zitten.

8b2 Aansluiting tussen onderdak en buis gebeurt met Multi-Tape. Daarna wordt de flens (rechthoekig stuk folie) met Multi-Tape op het onderdak verkleefd. Zo ontstaat een waterdichte aansluiting met de ronde dakdoorbreking.

Gelieve steeds na te gaan of de oppervlaktetemperatuur van de buis de maximale gebruikstemperatuur van de onderdakfolie niet overschrijdt. Indien dit wel zo is, dient de nodige afstand in acht genomen te worden en dient de aansluiting met de buis te gebeuren door middel van een waterafstotend, brandwerend plaatmateriaal en een brandwerende kit.

Fleece, Fleece Plus, Fleece Plus FR en Fleece Maxi - plaatsing



KIELGOTEN

9a In kielbereik moet de folie tot in de goot worden aangebracht.

9b Beter nog is één baan onder de kielgoot aan te brengen en de horizontale banen hier zijdelings overlappend te laten aansluiten. Minimaal 20 cm overlappen en naden afkleven met Multi-Tape.

DAKVLAKVENSTERS

10a Bepaal de positie van het dakvlakvenster en breng de benodigde latten aan.

10b Om de winddichtheid van het onderdak niet in gedrang te brengen, adviseren wij om boven het dakvlakvenster een bijkomende strook onderdakfolie te plaatsen, die vertrekt van onder de eerste boven het dakvlakvenster liggende overlapping tussen twee onderdakstroken. Indien de fabrikant van het dakvlakvenster een speciaal gootstuk in het gamma heeft, is het beter om dit te gebruiken.

10b De folie naar boven buigen en in de hoeken dichttappen met Multi-Tape en het dakvlakvenster plaatsen.

ALGEMENE AANDACHTSPUNTEN

Het moet vermeld worden dat beschadigingen aan de onderdakfolie, zelfs door olie van een motorzaag (enkel in het geval van Fleece) of door overschrijding van de onbeschutte tijd, de waterdichtheid en levensduur van de onderdakfolie negatief beïnvloeden. Wij adviseren dan ook om de onderdakfolie zo snel mogelijk te beschermen tegen alle soorten weersinvloeden door deze zo snel mogelijk te bedekken. Indien tijdige afdekking onverhoopt niet mogelijk is, moeten adequate maatregelen getroffen worden. Gelieve hiervoor contact op te nemen met onze technische dienst.

De Fleece accessoires (Multi-Tape, Multi-Fix en Nail-Tape Butyl) zijn op elkaar afgestemd. Deze materialen bieden de beste kwaliteit. Indien andere accessoires gebruikt worden, kan dit de kwaliteit beïnvloeden.

Let wel: Vooraleer Fleece met verduurzaamd (chemisch behandeld) hout in contact te brengen, moet u er zich van vergewissen dat de chemische behandeling van het hout volkomen uitgedroogd is, om aantasting van de onderdakfolie te voorkomen en de regendichtheid van het onderdak te garanderen. Voor Fleece Plus, Fleece Plus FR en Fleece Maxi geldt deze opmerking niet, omwille van de PU-coating.

Bij verwerking van onderdaken met geïntegreerde kleefstroken is het noodzakelijk dat het materiaal zelf en de verwerkingstemperatuur boven 5°C is en dat het onderdak droog en stofvrij is om een goede verkleving te bekomen.

Deze richtlijnen dienen enkel als hulp om een beeld te krijgen van de belangrijkste stappen bij de plaatsing. Deze voorschriften zijn niet-limitatief. Andere detailleringen/aansluitingen zijn mogelijk en deze dienen ook met dezelfde zorg en precisie uitgevoerd te worden in het kader van de beoogde waterdichtheid.

Stockage:

* stockagetemperatuur: < 40°C

* Transport-, laad- en lostemperatuur: omgevingstemperatuur

Bescherm het product tegen direct zonlicht. Bewaar de onderdakfolie niet in de buurt van open vuur, hitte- of ontstekingsbronnen.

Fleece Premium

Fleece Premium

Dé onderdakfolie met ultrahoge dampdoorlatendheid voor het waterdicht maken van flauw hellende Koramic daken

Fleece Premium is een hoogwaardige onderdakfolie met hoge dampdoorlatendheid. Deze performante en resistente folie werd speciaal ontwikkeld voor flauw hellende daken $\geq 10^\circ$ (zie tabel verwerkingsadviezen op blz. 19) en is bestemd voor gebruik in combinatie met vrijwel alle Koramic kleidakpannen.

Van buitenaf is het scherm volledig waterdicht.



Waterdamp kan probleemloos van binnen naar buiten.

Precies dankzij zijn uitstekende dampdoorlatendheid maakt Fleece Premium komaf met alle vochtgerelateerde problemen waarmee flauw hellende daken te kampen kunnen hebben. De folie maakt deel uit van een compleet systeem met toebehoren waarmee op een eenvoudige manier een ademende en volstrekt waterdichte dakconstructie gerealiseerd kan worden.

Toepassing

Fleece Premium is bestemd voor plaatsing op een dakbeschot (bebording), waardoor probleemloos tussen de kepers geïsoleerd kan worden. De folie leent zich perfect voor zowel nieuwbouw als renovatie. Fleece Premium is geen permanente dakbedekking voor buiten, waardoor de blootstelling aan de buitenlucht (UV) tot een minimum beperkt moet blijven. Na de plaatsing is het aangeraden om de dakafwerking zo snel mogelijk aan te brengen en zo eventuele schade door weer of wind te voorkomen.

Productvoordelen

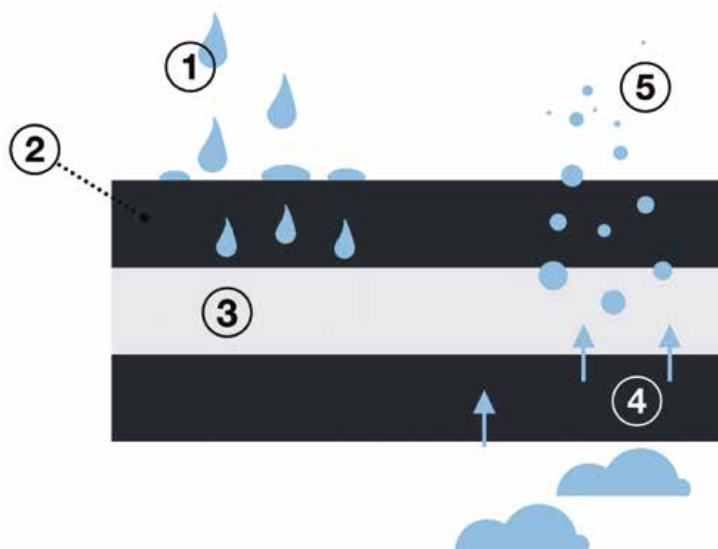
Fleece Premium is een toekomstgericht onderdakmateriaal met tal van opmerkelijke voordelen:

- Speciaal ontworpen voor geringe dakhellingen
- Laat isolatie tussen de kepers toe
- Houdt de isolatie droog
- Opmerkelijke dampopenheid met S_d -waarde van ca. 0,18 m
- Kan zowel gelast worden met THF versmeltingsmiddel als met hete lucht
- Zeer licht van gewicht en geleverd op rol
- Eenvoudig te versnijden met een cuttermes
- Precies te versnijden met minimaal verlies dankzij de opgedrukte rasterstructuur
- Geen twijfel omtrent de benodigde overlap, door de aangebrachte markeringen
- Bestand tegen oliën en tensiden



Opbouw

- ① Regendruppels
- ② Monolithisch PU-membraan (buitenzijde)
- ③ Polyestervlies (tussenlaag)
- ④ Monolithisch PU-membraan (binnenzijde)
- ⑤ Waterdamp



SCAN VOOR DE LAATSTE INFO



TECHNISCHE EIGENSCHAPPEN VOLGENS EN 13859-1

Materiaal: 3-lagig PU-gecoat polyestervlies

| | | |
|---|----------------|---------------------------------|
| Kleur materiaal: | | |
| - bovenzijde | | grijs |
| - onderzijde | | grijs |
| Gewicht/oppervlakte | EN 1849-2 | 330 g/m ² - 0% /+ 5% |
| Gewicht rol | | ca 25 kg |
| Rolafmeting | EN 1848-2 | 1,5 x 50 m |
| Dikte | EN 1849-2 | 0,8 ± 0,1 mm |
| S _v -waarde (dampdoorlatendheid) | EN ISO 12572/C | 0,18 +/- 0,04m |
| Treksterkte - langs / dwars | EN 12311-1 | |
| - vóór kunstmatige veroudering | | 300 / 350 ± 30 N/50 mm |
| - na kunstmatige veroudering | | 300 / 350 ± 30 N/50 mm |
| Nageldoorscheurweerstand - langs / dwars | EN 12310-1 | 260 / 240 ± 30 N |
| Rek bij breuk - langs / dwars | EN 12311-1 | |
| - vóór kunstmatige veroudering | | 40 ± 10% / 50 ± 10% |
| - na kunstmatige veroudering | | 40 ± 10% / 50 ± 10% |
| Waterdichtheid | EN 1928 | |
| - vóór kunstmatige veroudering | | klasse W1 |
| - na kunstmatige veroudering | | klasse W1 |
| Waterkolom | EN 20811 | > 10.000 mm |
| Brandreactie | EN 13501-1 | klasse E |
| Temperatuurbestendigheid | | -40°C tot +80°C |
| Maximale open tijd Midden-Europa | | 3 maanden |

Fleece Premium - systeemtoebehoren

Het Fleece Premium gamma systeemtoebehoren is getest op duurzaamheid en draagt bij tot een betrouwbare en duurzame uitvoering. In het kader van de garantie mag enkel met deze toebehoren gewerkt worden.

THF versmeltingsmiddel

Materiaal: tetrahydrofuraan

- Inhoud: 1 liter
- Temperatuurbestendigheid: 0°C tot 60°C
- Verwerkingstemperatuur: 5°C tot 40°C
- Verwerking met penseelfles
- Verbruik: 1 liter voor ca. 250 lm (20° C)

Productvoordelen

- Gebruiksvriendelijk
- Duurzaam waterdicht

Toepassing

Versmeltingsmiddel voor het waterdicht maken van zowel de overlapping in de lengte als in de dwarsrichting van Fleece Premium. Ook bijzonder geschikt bij dakdoorbrekingen, ter hoogte van de kielgoot en voor het lokaal herstellen van beschadigingen.



Multi-Fix aansluitingskit

Materiaal: polymeerkit

- Temperatuurbestendigheid na uitharding: - 40°C tot + 90°C
- Inhoud cartouche: 290 ml
- Verwerkingstemperatuur: + 5°C tot + 40°C

Productvoordelen

- Duurzaam elastisch: geen gevaar voor broos worden
- Bevat geen oplosmiddelen die het onderdak kunnen aantasten
- Universeel toepasbaar

Toepassing

De Multi-Fix aansluitingskit is het ideale middel om dakdoorvoeren en moeilijke details waterdicht af te werken, bijvoorbeeld in hoeken en waar het niet mogelijk is om het THF versmeltingsmiddel te gebruiken (bijvoorbeeld aansluiting met goot).



Penseelfles

- Inhoud: 0,5 liter

Productvoordelen

- Gebruiksvriendelijk
- Herbruikbaar

Toepassing

Het ideale verwerkingsmiddel om het THF versmeltingsmiddel in de juiste hoeveelheid ter hoogte van de naden van de Fleece Premium aan te brengen.



Onderdak manchet

- Kleur: grijs
- Voor diameter 90 mm tot 140 mm
- Temperatuurbestendigheid: max 80°C

Productvoordelen

- 1 onderdak manchet voor verschillende diameters
- Op alle onderdaken bruikbaar

Toepassing

Te bevestigen op het onderdak d.m.v. THF versmeltingsmiddel.



Nail-Tape Butyl *nageldichtingsband*

Materiaal: butyl

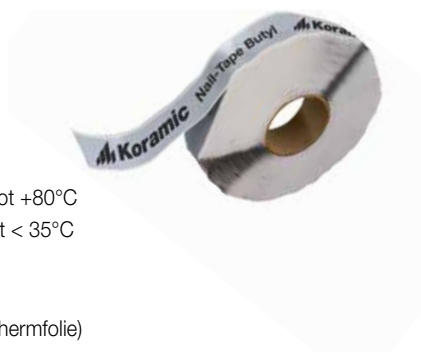
- Lengte per rol: 30 m
- Breedte per rol: 50 mm
- Dikte: 1 mm
- Temperatuurbestendigheid: -30°C tot +80°C
- Verwerkingstemperatuur: > +5°C tot < 35°C

Productvoordelen

- Gebruiksvriendelijk (duurzame beschermfolie)
- Hoogwaardig butyl
- Dicht duurzaam af

Toepassing

Nail-Tape Butyl wordt gebruikt onder de tengellatten op de Fleece Premium om de tengellatten waterdicht af te werken. De houtkwaliteit van de tengellatten dient te voldoen aan gebruiksklasse 3 (NBN EN 335).



Afdichtingsstrook voor tengellatten

- Lengte per rol: 50 m
- Breedte strook: 30 cm

Technische eigenschappen zoals dampopenheid identiek aan de Fleece Premium

Productvoordelen

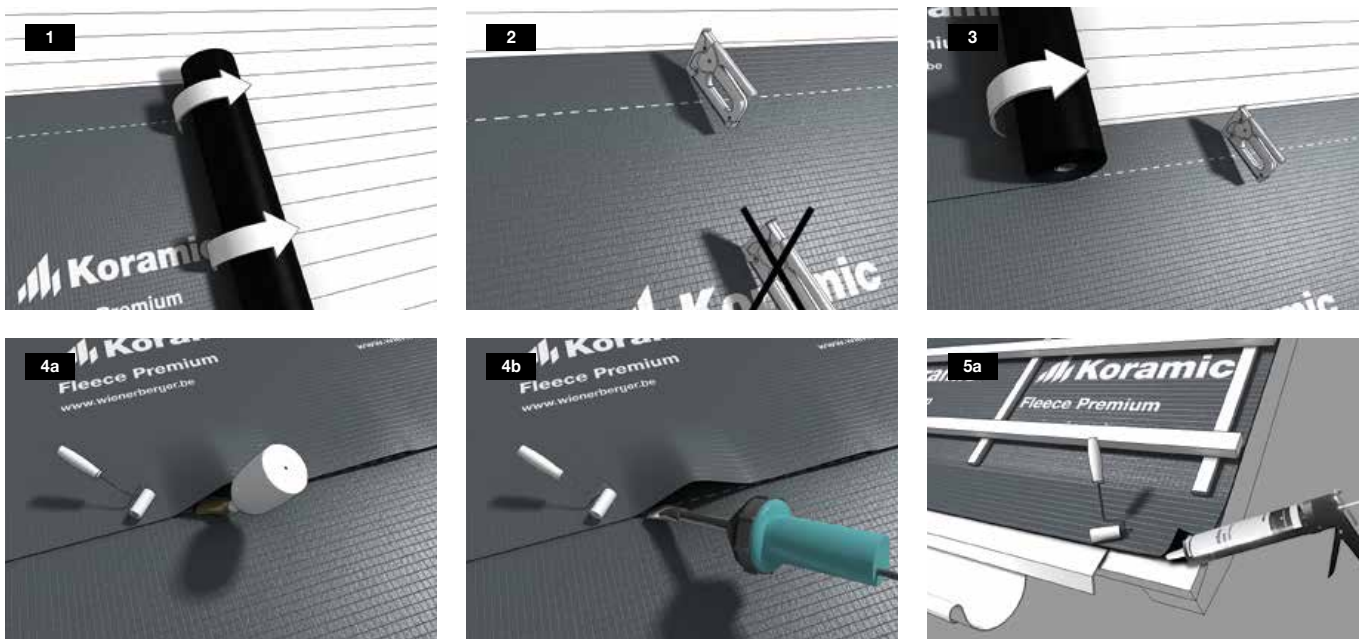
- Perfect afgestemd op Fleece Premium
- Kant-en-klare afdichtingsstroken

Toepassing

Kant-en-klare afdichtingsstrook op rol om de tengellatten waterdicht af te werken. Wordt verwerkt met het THF versmeltingsmiddel of met hete lucht.



Fleece Premium - plaatsing



Richtlijnen voor het correct verwerken van Fleece Premium.

Een correcte plaatsing van de folie zorgt voor de perfecte bescherming van uw dakisolatie en -constructie.

Voor een correcte verwerking van Fleece Premium moeten de technische voorschriften van Koramic gevolgd worden. Wienerberger garandeert een periode van 8 weken als tijdelijke dakbedekking evenals de regen- en waterdichtheid van het onderdak. Dit laatste enkel als het gebruikt werd in combinatie met de Koramic systeemtoebehoren. Het is aangeraden om Fleece Premium enkel te gebruiken bij eenvoudige dakstructuren, waar er voldoende ruimte is voor de goede uitvoering van de detaillering.

ALGEMENE PLAATSING

1 De folie wordt met de tekst naar boven parallel aan de dakgoot uitgerold, op lengte gesneden, uitgelijnd en gefixeerd. De lichte hechting van de folie op de rol is eigen aan het materiaal en vormt geen gebrek. Beide kanten van de folie zijn volledig functioneel en in principe geschikt als toplaag. De dampopen drager dient stijf te zijn, zodat het onderdak perfect kan worden bewerkt.

2 De folie wordt enkel in de overlappende zones met daartoe geschikte bevestigingsmiddelen vastgezet (bijv. nieten, nagels met brede koppen, enz.) en dus nooit buiten de overlappende zones.

3 Elke volgende baan 10 cm laten overlappen aan de markering, uitlijnen en enkel fixeren in de overlappende zone.

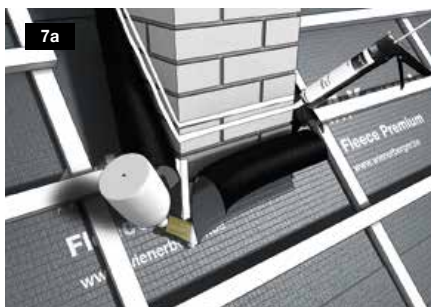
4a Met behulp van het THF versmeltingsmiddel wordt het lassen van de naad als volgt uitgevoerd: de fles met geïntegreerd penseel wordt voorzichtig gevuld met het THF versmeltingsmiddel. Met het penseel wordt het versmeltingsmiddel op de overlapping van de voegnaad (overlappende zone of stootnaad) aangebracht met lichte, cirkelvormige bewegingen (ca. 4,5 g/m). Breng meteen de overlappende delen met elkaar in contact en druk aan, bijvoorbeeld met een silicone rol. De effectieve breedte van de lasnaad moet minstens 4 cm bedragen. Overtollig THF versmeltingsmiddel kan met een doek verwijderd worden.

4b Verwerking met hete lucht:

Met het heteluchtapparaat de overlappende zone van de voegnaad (overlappende zone of stootnaad) opwarmen en door middel van een aandrukrol de twee delen samenvoegen. Het lasvenster zal afhankelijk van de omgevingstemperatuur tussen 200 en 300 °C liggen. De effectieve breedte van de lasnaad moet minstens 4 cm bedragen. Lasproeven vooraf zijn volstrekt noodzakelijk! Voor detailverbindingen wordt een mondstuk van 20 mm, voor oppervlaktelenaden een mondstuk van 40 mm aangeraden.

GOOT- EN NOKAFWERKING

5a Aansluiting met gootslab: de gootslab wordt voorbehandeld met het THF versmeltingsmiddel of met een oppervlaktereiner. Daarna wordt Multi-Fix afdichtingskit aangebracht in één doorlopende dikke ril. De Fleece Premium wordt goed aangedrukt in de lijnriil met de aandrukrol.



5b In het nokbereik de folie overlappend aanbrengen en waterdicht verwerken.

6a/6b Bij gebruik van Fleece Premium als waterdicht onderdak moet de bevestiging van de tengellatten waterdicht afgewerkt worden. De tengellatten dienen minstens een sectie van 24x32 mm te hebben en de houtkwaliteit dient te voldoen aan gebruiksklasse 3 (NBN EN 335). Bij voorkeur wordt roestvrij staal gebruikt als bevestigingsmiddel voor de tengellatten, conform TV 240 "Pannendaken".

Hiervoor kan ofwel de Nail-Tape Butyl uit de Koramic systeemtoebereiden gebruikt worden onder de tengellatten, ofwel kunnen de tengellatten mee geïntegreerd worden in de waterdichte uitvoering. Hiertoe worden op de tengellatten ofwel Koramic afdichtingsstroken ofwel stroken uit de Fleece Premium gelegd en waterdicht aan de dakbaan gelast.

DAKDOORBREKINGEN

7a Voor rechthoekige dakdoorbrekingen:

Doorvoeren of opgaand metselwerk zoals schouwen kunnen met Multi-Fix afdichtingskit, duurzaam tegen wind en water afgewerkt worden. Hiervoor gaat men als volgt te werk:

1. Folie openslaan.
2. Oppervlak droog, stof- en vetvrij maken.
3. Mukti-Fix afdichtingskit aanbrengen in twee doorlopende dikke rillen op de ondergrond. De buitenste ril dient zo dicht mogelijk tegen de buitenkant van de Fleece Premiumstrook aangebracht te worden. Het kan eenvoudiger zijn de lijmrillen aan te brengen op de Fleece Premium strook zelf.

4. Daarna de Fleece Premiumstrook stevig aanrollen in de lijmrillen met een aandrukrol.
5. Ter hoogte van de buiten- of binnenhoeken dient de onderlinge overlapping tussen de Fleece Premium stroken uitgevoerd te worden met THF versmeltingsmiddel of hete lucht (zie hiervoor punt 4).
6. De stroken dienen met het dakoppervlak verbonden te worden met THF versmeltingsmiddel of hete lucht (zie hiervoor punt 4).

7b Voor ronde dakdoorbrekingen:

Buisdoorvoeren kunnen dichtgemaakt worden door er een buismanchet over te zetten en de basis aan het oppervlak te lassen. Het is ook mogelijk om de aansluiting met Multi-Fix afdichtingskit uit te voeren. Hiervoor wordt uit de Fleece Premium een voorlopige manchet (ca. 20 cm breder dan de diameter van de buis) gesneden. Deze wordt in het midden voorzien van een cirkelvormige opening (ca. 2 cm kleiner dan de diameter van de buis). De buis wordt opgeschuurd en schoongemaakt. Er wordt één doorlopende ril Multi-Fix afdichtingskit op de buis aangebracht waarna de voorbereide manchet over de buis wordt getrokken. De manchet goed aandrukken ter hoogte van de lijmril met een aandrukrol.

De hechting van de manchet met het onderliggende oppervlak in Fleece Premium dient met THF versmeltingsmiddel te gebeuren (zie hiervoor punt 4a).

KIELGOOT

8 De afwerking ter hoogte van de kielgoot moet met een volledige strook (75 cm) in de loopprijs van de goot uitgevoerd worden. De overlappingsen aan de zijkant bedragen aan elke kant minstens 20 cm en moeten gelast worden met het THF versmeltingsmiddel of met hete lucht.

Fleece Premium - plaatsing



DAKVLAKVENSTERS

9a/9b Bij het inbouwen van dakvlakvensters wordt de oppervlaktebaan geopend en het venster met een passende uitsnede van de Fleece Premium in het oppervlak geïntegreerd.

9c Het vensterraam aan de zijkant stof en vetvrij maken. Daarna Multi-Fix afdichtingskit aanbrengen in één doorlopende dikke ril en de Fleece Premium stroken daarin goed aandrukken met een aandrukrol. De onderlinge verbinding tussen de verschillende stroken dient te gebeuren met THF versmeltingsmiddel. De integratie in het oppervlak kan naar keuze gebeuren met hete lucht of met het THF versmeltingsmiddel (zie hiervoor ook punt 4).

ALGEMENE AANDACHTSPUNTEN

Hou er rekening mee dat beschadiging van het productoppervlak of het overschrijden van de blootstellingstijd aan de buitenlucht (volgens CE productspecificatieblad) de waterbestendigheid of de totale levensduur van de baan negatief kunnen beïnvloeden. Een volledige bescherming tegen allerlei weersinvloeden kan alleen worden bereikt door af te werken met een geschikt dakbedekkingsmateriaal, zoals Koramic kleidakpannen.

De Koramic systeemtoebereiden zijn technisch afgestemd op de Fleece Premium folie en moeten hiermee samen gebruikt worden. De op elkaar afgestemde materialen zorgen voor een maximale bescherming tegen het binnendringen van water in de onderbouw. Het gebruik van Koramic folies in combinatie met de toebehoren van derden sluit elke garantie door Koramic uit. Alle werkzaamheden moeten door competente en professionele medewerkers uitgevoerd worden.

Deze richtlijnen dienen enkel als hulp om een beeld te krijgen van de belangrijkste stappen bij de plaatsing. Deze voorschriften zijn niet-limitatief. Andere detailleringen/aansluitingen zijn mogelijk en deze dienen ook met dezelfde zorg en precisie uitgevoerd te worden in het kader van de beoogde waterdichtheid.

Stockage:

* stockagetemperatuur: < 40°C

* Transport-, laad- en lostemperatuur: omgevingstemperatuur

Bescherm het product tegen direct zonlicht. Bewaar de onderdakfolie niet in de buurt van open vuur, hitte- of onstekingbronnen.



Fleece Premium + Nail-Tape Butyl nageldichtingsband

| DAKHELLING | PAN TYPE | DAKVLAKLENGTE | AANBEVOLEN ONDERDAKFOLIE |
|------------|---|---------------|--|
| ≥10° | Actua 10 | ≤ 9 m | Fleece Plus (FR) + Nail-Tape Butyl + latafstand 310 mm * |
| | Actua 10 | > 9 m | Fleece Premium |
| | Tradiva | Nvt | Fleece Plus (FR) + latafstand 340 mm |
| | Panne TFP | Nvt | Fleece of Fleece Plus (FR) |
| ≥15° | Andere Koramic pannen met sluiting | Nvt | Fleece Premium |
| | Oude Pottelbergse Pan 451 | Nvt | Fleece Premium |
| | Tegelpan 301, Tegelpan Plato, Tegelpan Rustica en Tegelpan Elfino | Nvt | Fleece Premium |
| | Tegelpan Aleonard Pontigny, Tegelpan Aleonard Esprit Patrimoine | Nvt | Fleece Premium |
| | Tegelpan Keymer en Tegelpan Aspia | Nvt | Fleece Premium |

* Niet toegelaten in een bosrijke omgeving. Hier adviseren wij de plaatsing van Fleece Premium.



**Ontdek inspirerende
projecten bij u in de buurt**
huizenspotten.be



Showroom Kortrijk

Kapel ter Bede 88
8500 Kortrijk
T 056 24 95 88

Showroom Londerzeel

A12 - Koning Leopoldlaan 1
2870 Breendonk
T 052 31 10 10

wienerberger.be/showrooms

Wienerberger nv

Kapel ter Bede 121
8500 Kortrijk
T 056 24 96 38

info@wienerberger.be
www.wienerberger.be

Volg ons op Instagram

en deel enkele foto's van uw
afgewerkte (ver)bouwproject
met **#wienerbergerbelgium**.



Trots op uw project?

**Wij plaatsen het graag
voor u in de kijker.**

Deel uw project via
wienerberger.be/deel-project.



08/2024

Dit document is niet contractueel. De kleuren in deze folder geven de natuurlijke tinten van onze keramische materialen zo goed weer als druktechnisch mogelijk is. Wienerberger nv houdt zich het recht voor het assortiment en de technische gegevens te wijzigen. Keramische materialen kunnen per productie enige lichte kleurvariatie vertonen ten opzichte van vorige producties. De in de showrooms meegegeven stalen dateren steeds uit vorige producties en zijn aldus enkel richtinggevend op kleurgebied. Ze hebben geen contractuele waarde. Dakhellingen lager dan de door ons opgegeven dakhelling, vereisen speciale maatregelen. Voor meer informatie over onze producten en hun eigenschappen, zie www.wienerberger.be


Wienerberger