

Gevelinspiratiegids

Terca



Alles wat u
moet weten over
gevelstenen

Alles wat u moet weten over gevelstenen



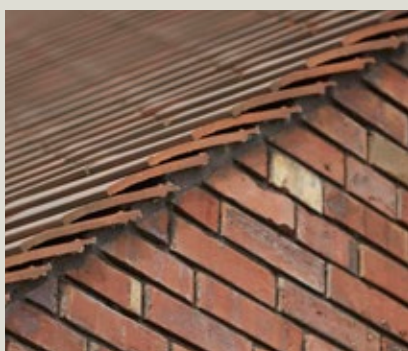
Wie is wienerberger?

wienerberger ontwikkelt energie-efficiënte en duurzame bouwmaterialen en -oplossingen. Bent u op zoek naar topkwaliteit, dan vindt u vast uw stijl in ons aanbod gevelstenen, kleipannen, kleiklinkers en keramische binnenmuurstenen.

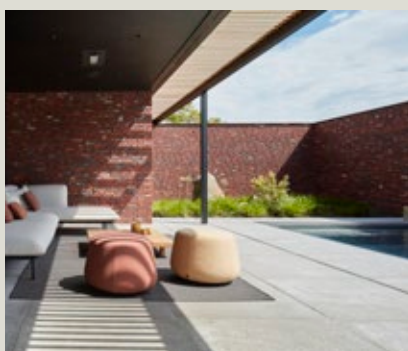
Merken zoals Terca, Koramic en Porotherm vallen in de smaak bij (ver)bouwers en architecten. In binnen- én buitenland, want wienerberger is actief in 30 landen. In België hebben we 13 productievestigingen en twee showrooms, in Kortrijk en Londerzeel. U kunt er kiezen uit meer dan 600 stenen, pannen en klinkers.

Onze kracht? Kwaliteit én duurzaamheid.

Al onze producten worden vervaardigd met hoogwaardige grondstoffen, door competente medewerkers, volgens efficiënte productiemethoden en onder strikte controle. Ze zijn dan ook van topkwaliteit, officieel erkend met kwaliteitslabels uit binnen- en buitenland, en gecontroleerd door interne en externe audits. Onze laboratoria voeren continue kwaliteitscontroles uit tijdens het productieproces, vanaf grondstof tot eindproduct.



Gevelstenen van a tot z
Uw gids naar de perfecte gevel
/04



Inspirerende projecten
Voor alle smaken en stijlen
/28

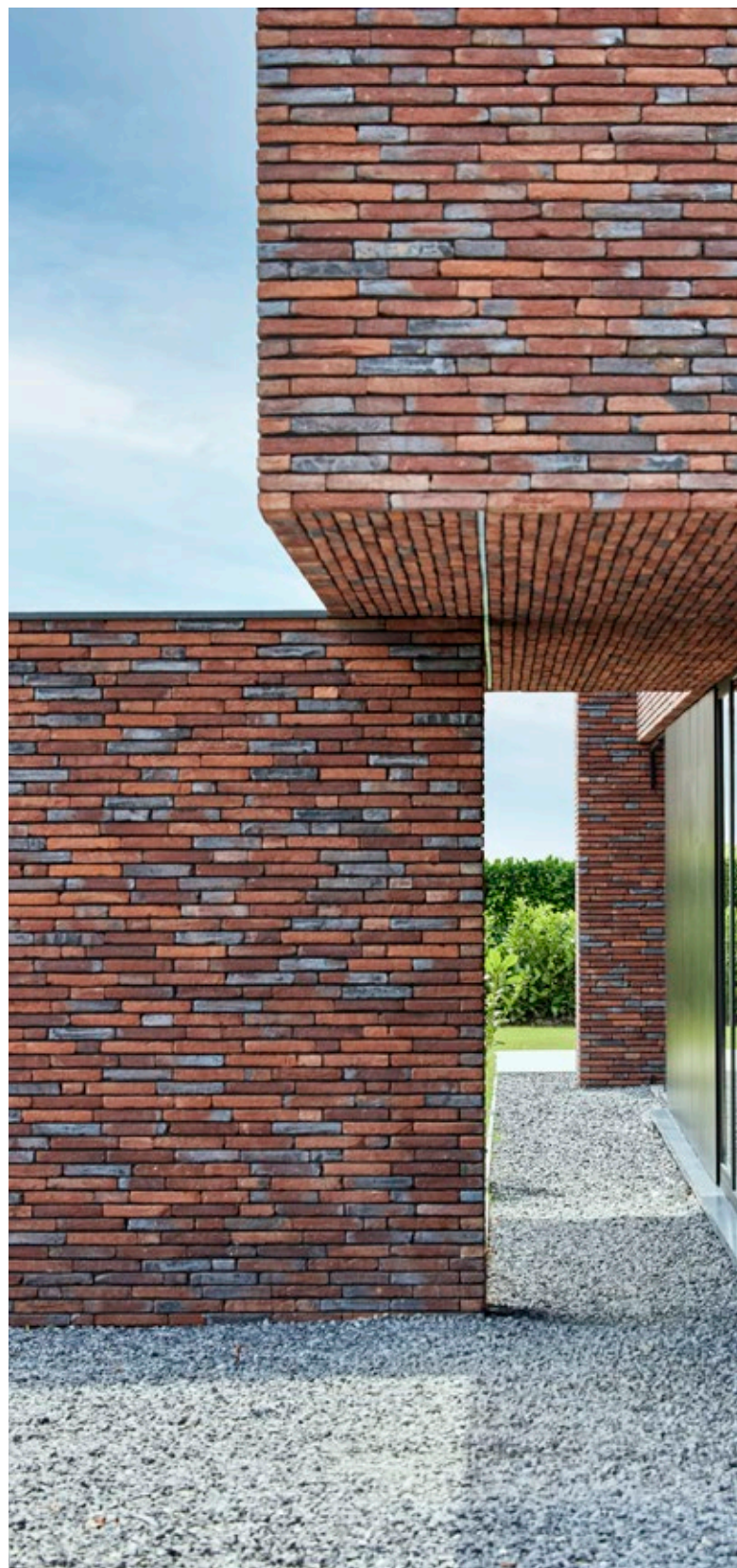


Service
Zo helpen wij u verder
/142

1001 gevelstenen die inspireren

Er zijn wel 1001 redenen om te bouwen of te renoveren. En al evenveel smaken, methodes en budgetten. Welke plannen u ook voor ogen hebt, bij wienerberger vindt u gevelstenen die geknipt zijn voor u. Of u nu uw droomhuis bouwt vanaf nul, uw woning een grondige facelift wil geven, of een specifiek deel van uw huis renoveert.

Dat u de juiste aanpak, de juiste materialen en de juiste stijl kiest, vinden wij bij wienerberger essentieel. Dit inspiratieboek kan u helpen bij uw keuze. We wensen u alvast veel kijk- en leesplezier!





Kleur, vorm, oppervlakte of uitstraling: welke gevelsteen u ook voor ogen hebt, u vindt deze bij wienerberger. En misschien doet u hier wel nieuwe inspiratie op?



Gevelstenen laten zich niet makkelijk in een hokje plaatsen. Ruwe stenen passen ook bij een moderne look, strakke stenen lenen zich ook perfect voor een rustiek cachet. Vrijheid troef.

Een gevelsteen bepaalt voor jaren het uitzicht van uw woning. De gevel sluit dus best 100% aan bij uw smaak. Neem daarom zeker uw tijd om te grasduinen door ons ruim aanbod.



Hoe wienerberger kiest voor duurzaamheid

Groen produceren, bouwen en wonen

Bij wienerberger zit ecologie verweven in het DNA. Alle aspecten van onze bouwmaterialen zijn erop gericht om grondstoffenverbruik terug te dringen, energie te minimaliseren en de levensduur te verlengen. Van de productie van onze stenen tot wonen in een huis gebouwd met duurzame materialen.

Groen produceren

We houden de hele productieketen groen. Zo liggen onze fabrieken dicht bij kleigroeven, wat het transport drastisch vermindert. Ook onze afzetmarkten zijn grotendeels lokaal. Moeten we toch afstanden afleggen? Dan doen we dat zoveel mogelijk over het water. Dat houdt onze CO₂-uitstoot beperkt. Na de exploitatie van zo'n kleigroeve, wordt het gebied een natuur-, landbouw- of recreatiegebied.

Daarnaast is klei, de grondstof van bakstenen, een natuurproduct zonder schadelijke elementen voor het milieu. Dit materiaal is als grondstof overvloedig aanwezig in België.

We maken gebruik van hernieuwbare energie van windmolens en zonnepanelen. Onze verpakkingen zijn recycleerbaar en circulair.

Onze stenen mogen dan in veel kleuren voorkomen, ze zijn vooral allemaal groen!

Groen bouwen en wonen

Keramische materialen zijn geknipt om ecologisch te bouwen. Ze gaan ook minstens 150 jaar mee. Combineer dat met onze groene productiemethodes, en u weet dat de impact van keramische materialen op het milieu minimaal is. Het beste bewijs? wienerberger haalde als eerste Belgische fabrikant van dakbedekkingsmaterialen het gerenommeerde 'Nature Plus ecolabel'.

Uw ruwbouwmaterialen gaan niet alleen generaties lang mee, uw wooncomfort gaat er ook een sprong mee vooruit. Zo zet u mee de stap naar ecologisch wonen: of het nu gaat om een EPB-woning, een lage-energiewoning of een BEN-woning (bijna-energie neutraal). Bovendien zijn keramische materialen ook vormvast: ze barsten of scheuren niet. Ten slotte hebben ze ook een uitstekende brandweerstand.





Zes gouden tips om de juiste steen te kiezen

01

Laat uw persoonlijke stijl primeren

Een gevelsteen bepaalt voor jaren het uitzicht van uw gevel. Dus kiest u best meteen dé ideale steen: wordt het een handvormsteen of een strengperssteen? De handvormsteen is rustiek van aard, een beetje oneffen en ongelijk bezand. De strengperssteen is meer afgewerkt en heeft strakkere lijnen. De vormbaksteen is dan weer een regelmatig gevormde en afgelijnde steen, met een minuscule of zelfs geen nerf.

02.

Combineer met andere ruwbouwproducten

Ook een gevel wil zich goed in zijn (ge)vel voelen: de juiste kleur draagt daar alvast toe bij! Moeilijk om te kiezen? Laat u bijstaan door uw architect of onze showroomadviseur. Die zullen u vertellen met welke elementen u rekening moet houden. De ideale combinatie uitzoeken? Kinderspel met de Combinators, speciale displays in de showrooms van wienerberger. U stemt er eenvoudig alle ruwbouwelementen (gevelstenen en dakpannen) op elkaar mee af. U kunt er zelfs ruwbouwproducten van andere bouwproducenten aan toevoegen, zoals raamprofielen en voegmortels. Zo krijgt u meteen een realistische totaalindruk.

03.

Kies een geschikt formaat

Nog een knoop om door te hakken: het formaat van uw gevelsteen. In België is het waalformaat (WF) één van de meest voorkomende formaten. Maar er zijn behoorlijk wat andere opties. Belangrijk om weten: hoe kleiner de steen, hoe meer de voeg aan belang wint.

04.

Denk na over de ideale voeg

Uw voeg bepaalt het uitzicht van uw muur in grote mate mee. Een nieuwe trend is trouwens 'toon op toon': steen en voeg krijgen dezelfde kleur. Wat u ook kiest, vraag uw aannemer eerst een klein stukje te voegen. Eenmaal de voeg droog is, krijgt u een precies idee van het resultaat. Of zijn ultradunne voegen meer uw stijl? Dan kunt u gaan voor verlijmen of dunmetselen, ideaal voor een expressieve gevel.

05.

Ga resoluut voor kwaliteit en duurzaamheid

Esthetiek is één ding, maar kwaliteit en duurzaamheid spelen ook een rol. Doe op dat vlak géén toegevingen en kies voor gevelstenen, want zij bieden u de beste prijs-kwaliteitsverhouding. Dat is uw gevel toch waard?

06.

Gebruik de online visualisatietool

Met onze visualisatietool kan je jouw gekozen gevel-, kleiklinker- en dakt texturen op verschillende modelwoningen visualiseren. Je kunt eindeloos combinaties uitproberen tot het resultaat volledig aan je wensen voldoet.

wienerberger.be/visualisatietool



De ene steen is de andere niet

Gevelstenen komen voor in allerlei soorten, kleuren en formaten. U kunt kiezen uit een breed assortiment handvormstenen, strengpersstenen, vormbakstenen, gesmoorde stenen, Wasserstrichstenen, getrommelde stenen, geëngobeerde stenen enzovoort.



Strengpersstenen

De naam zegt het: de klei wordt in een lange streng geperst, en daarna in baksteen-formaat gesneden. Dat laat grotere formaten toe. Deze gevelstenen blinken uit door hun strakke, lineaire uiterlijk.

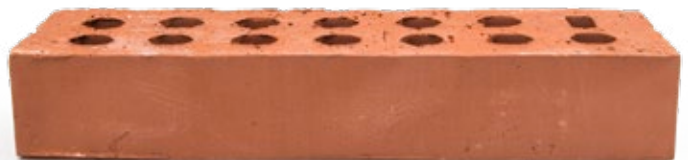


Vormbakstenen

Bij deze gevelstenen wordt de klei in vormbakjes geperst en nagewalst. Zo krijgt u een afgelijnde steen met minimale of zelfs geen nerf, voor een welomlijnde look.

Handvormstenen

Handvormstenen werden vroeger met de hand gevormd, maar vandaag nemen ultramoderne machines het proces over. Het eindresultaat blijft hetzelfde: de stenen zien er handgevormd uit, met oneffen en ruwe zijden. Ook de nerven en onregelmatige bezanding dragen bij tot het unieke karakter. En door kleisoorten te mengen, kunt u gaan voor prachtige kleurenvariëaties. Het resultaat? Een rustige gevel, maar toch met genoeg pit!



Gesmoorde stenen

Eigenzinnigheid troef: door een speciaal 'smoorproces' krijgen de stenen een unieke grijstint. De uiteindelijke kleur hangt af van heel wat factoren: de basiskleur van de steen, de manier van stapelen in de smooroven of de toevoeging van andere stoffen tijdens het smoorproces. In elk geval: bij wienerberger vindt u heel wat eigentijds grijs, voor een gevel waarop u smoorverliefd wordt.



Wasserstrichstenen

Dit zijn speciale stenen. De naam verwijst naar het proces om de stenen uit de vormbakken te lossen. In de plaats van zand, wordt water gebruikt. Zo krijgt u een gladde, geschaafde en onbezande oppervlaktestructuur. Dit proces zet de natuurlijke kleur van klei extra in de verf, wat voor oneindige creatieve mogelijkheden zorgt.



Keramische steenstrippen

Voorbeeldig met energie en ruimte



Steenstrippen zijn de ideale oplossing voor plaatsen waar u niet over de normale breedte van een traditionele gevelsteen beschikt.

Met onze steenstrippen gaat er een wereld van nieuwe mogelijkheden voor u open. Zij bieden immers extra opties op het gebied van isolatiedikte en het aspect en de kleur van uw gevel. Nagenoeg alle gevelstenen uit ons uitgebreid aanbod zijn dan ook verkrijgbaar als steenstrippen.

Daardoor bezitten ze alle kwaliteiten en eigenschappen van hun 'grote broers'. Ze zijn ca. 22 mm dik en dus ideaal voor plaatsen waar men niet over de normale breedte van een traditionele gevelsteen beschikt.

En een keer ze zijn bevestigd, kunt u de steenstrippen – die ook als hoek-, zool- en hoekzoolsteenstrippen verkrijgbaar zijn – nauwelijks onderscheiden van een gevel in volledig keramische steen. Op die manier zijn ze niet alleen praktisch en energiebesparend, maar ook esthetisch heel mooi.

voor



na



Steenstrippen: Terca Argora Zilvergrijs

voor



na



Steenstrippen Terca Forum Pampas
en Terca Domus Casa Lena
Architect Rik Reynaert, Lauwe (Menen)

Terca Agora Zilvergrijs Eco-Brick
GW2-architecten, Raf Wouters,
Blankenberge

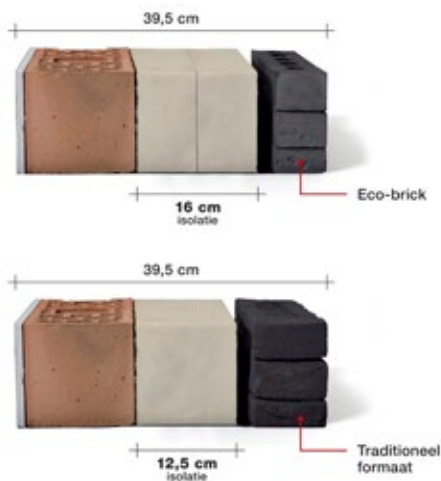


It's an
Eco-brick



Eco-brick

Het verschil zit hem niet alleen in zijn slanke lijn



Eco-brick is tot 3,5 cm smaller dan een traditionele gevelsteen.

Minder gevelsteen

= meer ruimte
= meer isolatie

**Eco-brick
wordt de nieuwe
standaard.**

Eco-brick is helemaal een gevelsteen van deze tijd. Hij is minder breed waardoor u tot 3,5 cm meer isolatie kunt voorzien en dus flink wat kunt besparen op uw energiefactuur. Door zijn geringe dikte geniet u van meer woonruimte binnenin.

En uw woning krijgt gegarandeerd meer uitstraling, want Eco-brick is verkrijgbaar in tal van tijdloze kleuren.

Wat dacht u trouwens van minder dik in het kader van een renovatie? Een oude buitengevel afbreken en isoleren of een volsteense muur isoleren en afwerken met een nieuwe gevelsteen? Met Eco-brick beschikt u over meer ruimte voor isolatie, wat meer mogelijkheden biedt indien u moet renoveren binnen het rooilijndecreet.

Minder gewicht ten slotte betekent meer gebruiksgemak op de werf en staat garant voor een energiezuiniger, minder vervuילend transport.

Formaten

Groot, klein, dik of dun

Kiest u voor een grote steen, snel in opbouw en voor eigentijdse gevels? Of heeft u het meer voor kleinere stenen met een maximum aan variatie? Welk formaat u ook verkiest – groot of klein, dik of dun – bij wienerberger vindt u wat u zoekt. Extra handig in deze tabel: dankzij het aantal stenen per vierkante meter gevelmetselwerk, krijgt u een beter idee van hoe uw toekomstige gevel eruitziet!

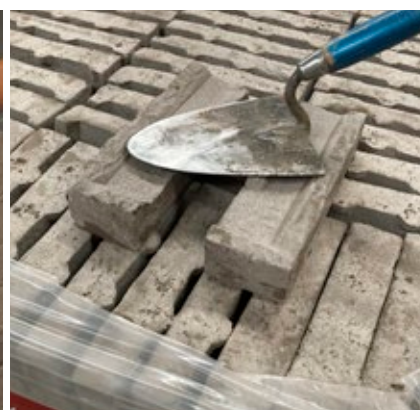


BENAMING		Lengte (mm)	Breedte (mm)	Hoogte (mm)
TRADITIONELE FORMATEN				
Module 50	M50	188	88	48
Module 65	M65	188	88	63
Module 90	M90	188	88	88
Waalformaat	WF	210	100	50
Waalformaat	WF	215	102	50
Waaldikformaat	WDF	210	100	50
Waaldikformaat	WDF	215	102	65
Rijnvorm	RV	178	83	48
Romeinse formaat	RF	238	90	40
Hilversums formaat	HF	228	108	40
Deens Formaat	DF	228	108	54
Formaat 238-90-48	Illuzo	238	90	48
Formaat 288-90-48		288	90	48
Schouderden formaat		256	90	43
Markformaat	MF	288	88	45
Markformaat	MF	288	90	48
Formaat		288	138	138
Formaat		288	138	188
Formaat		288	88	138
Formaat		288	88	188
Formaat		288	88	88
Klampformaat	KF	176	82	47
Vechtformaat	VF	210	100	43
LANGFORMATEN				
400-95-48		400	95	48
495-100-38		495	100	38
500-100-38		500	100	38
510-100-40		510	100	40
535-105-40		535	105	40
ECO-BRICK FORMATEN				
Eco-brick	M65	188	65	63
Eco-brick	WF	200	65	48
Eco-brick	WF	210	65	50
Eco-brick	WF	215	65	50
Eco-brick	WDF	210	65	65
Eco-brick	WDF	215	65	65
Eco-Brick	Moef	240	65	50
Eco-brick	RF	238	75	40
Eco-brick	RF	240	65	40
Eco-brick	Iluzo	238	75	48
Eco-brick	SF	256	67	58
Eco-brick	MF	288	65	48
Eco-brick	MF	288	68	40
Eco-brick	LF	370	70	40
Eco-brick	LF	380	70	45
Eco-brick	LF	400	65	40

Driemaal een dunne voeg

Verlijmen, dunmetselen of Iluzo?

Dunne voegen zijn hotter dan ooit. Dunne voegen zorgen voor een mooi massief uitzicht, wat uw gevel helemaal tot zijn recht laat komen.



Verlijmen

Wie voor verlijmen kiest, werkt met een dunne laag lijm mortel tussen de stenen. De specifieke samenstelling van de lijm mortel zorgt voor een perfecte hechtsterkte. Dat maakt de voeg nagenoeg onzichtbaar, waardoor de steen ten volle tot zijn recht komt. Zo lijkt het wel alsof de stenen gewoon op elkaar gestapeld zijn.

Dunmetselen

Bij dunmetselen wordt een speciale mortel gebruikt die dunnere voegen toelaat en deze wordt aangebracht met een kleiner truweel. Het resultaat is hetzelfde als bij verlijmen: een expressieve, massieve gevel die de steen de hoofdrol laat spelen.

Iluzo: de look van gelijmd

Door het groeiende succes van de dunne voeg ontwikkelde wienerberger een slimme steen: Iluzo.

Deze baksteen combineert de voordelen van klassiek mortelmetselen met de esthetische voordelen van dunmetselen.

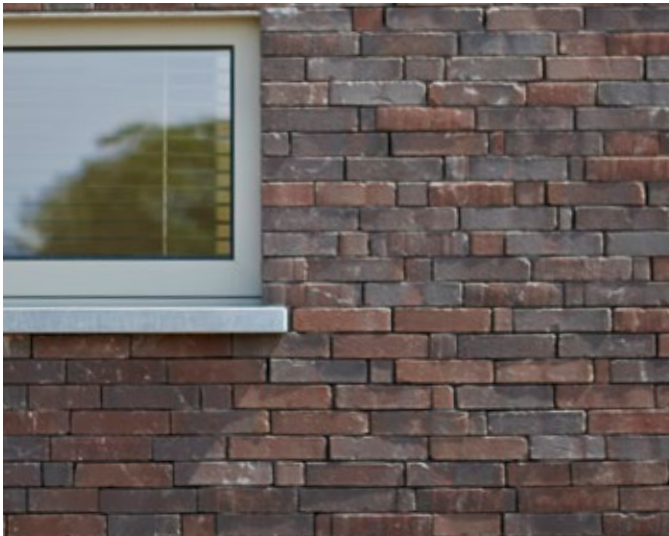
Aan de voorzijde heeft de Iluzo een dunne voeg, maar een uitholling laat toch een volle mortellaag van 12 mm toe. De Iluzo maakt metselen met een dunne voeg makkelijker dan ooit tevoren. Iluzo een illusie? Verre van! Zo krijgt u een veelkleurig en vernieuwend gevelbeeld.

Meer info op pag. 22

**Al onze gevelstenen
zijn zowel geschikt voor
traditioneel metselwerk
als voor verlijmen en
dunmetselen.**



Iluzo



Verlijmen



Dunmetselen

Voegen: de toegevoegde waarde van uw gevel

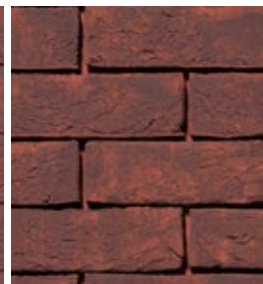
Gevelstenen tonen uw persoonlijke stijl aan, maar onderschat zeker het effect van de voegen niet. Wilt u een gekleurde voeg, dan moet die passen bij de kleur van uw steen. Lichte voegen geven een lichte gevel, donkere voegen doen het tegenovergestelde. Kiest u voor een voeg met de kleur van de steen (toon-op-toon), dan krijgt uw gevel een egaal uitzicht. Liever geen voeg? Dan kan verlijmen en dunmetselen een goed alternatief zijn: de stenen komen dicht bij elkaar te liggen en zo krijgt u een expressieve gevel.



Lichte voeg



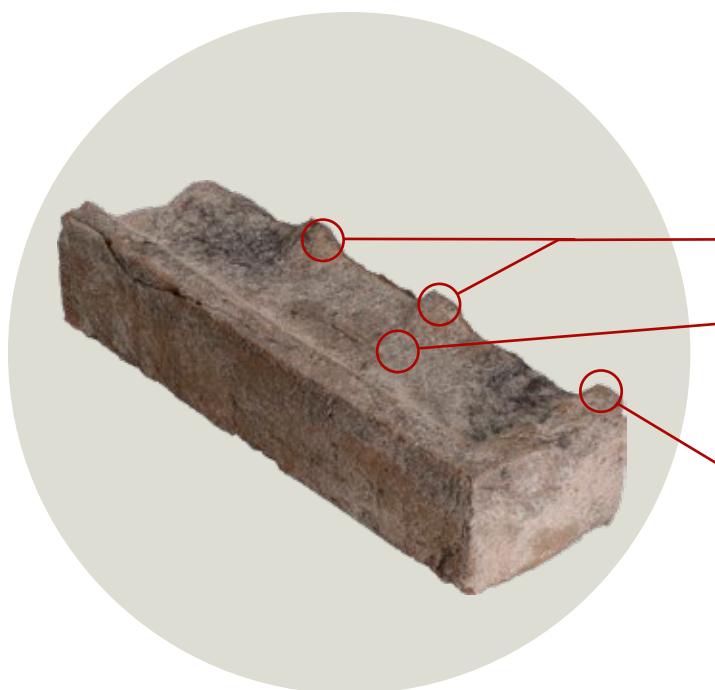
Toon-op-toon voeg



Gelijmde stenen

Iluzo

Traditioneel gemetseld met de look van gelijmd



2 steunvoetjes geven extra steun en zorgen ervoor dat de overtollige mortel een uitweg vindt.

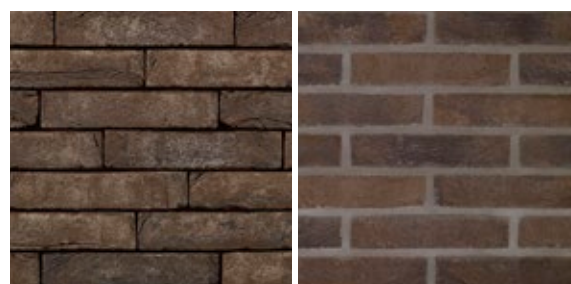
Door de uitholling in het legvlak blijft een klassieke mortellaag van 12 mm mogelijk. Zo kunnen de stenen ook perfect vlak en gelijk worden gemetseld.

Een gelijk aantal linker- en rechterrandskanten volstaat om de hoek om te metselen.

Een gevel met een dunne voeg was nooit gemakkelijker én voordeliger dan met Iluzo. Deze gevelsteen combineert de esthetische voordelen van gelijmd en gedunmetseld metselwerk met de verwerkingsvoordelen van klassieke mortelspecie en speelt zo perfect in op dé trend in woningbouw en -renovatie. Met Iluzo verouderd de gevel egaal, zonder dat de voegen sneller verkleuren dan de stenen.

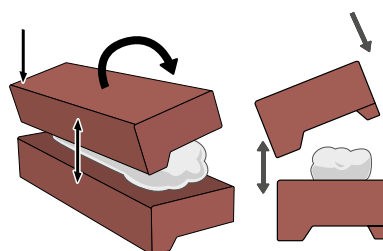
Door de even eenvoudige als ingenieuze uitholling in het legvlak van Iluzo blijft een traditionele mortellaag van 12 mm mogelijk, maar worden de stenen vooraan slechts ± 4 mm van elkaar gescheiden. Bovendien is er zijn unieke constructie met steunvoetjes en alternerende kopkanten. Daardoor krijgt de steen meer steun, moet de metsler minder corrigeren en zijn er geen speciale hoekstenen nodig. Een zegen voor de metsler, en dus ook voor uw portemonnee!

Op het vlak van duurzaamheid is Iluzo eveneens een excellente keuze. Deze gevelstenen worden exclusief aangeboden in het slankere Eco-brick formaat dat extra ruimte biedt voor isolatie of meer woonruimte creëert.



Terca Pagus Bruin-Zwart:
Eco-brick Iluzo

Terca Pagus Bruin-Zwart:
traditioneel gemetseld en gevoegd



Door de uitholling in de steen blijft een klassieke mortellaag van 12 mm mogelijk.



Terca Pagus Grijs-Zwart Iluzo
Architect Kurt Vandenbogaerde, Brugge



Er zijn stenen met een linker en met een rechter kopkant. Zo zijn er geen speciale hoekstenen nodig.



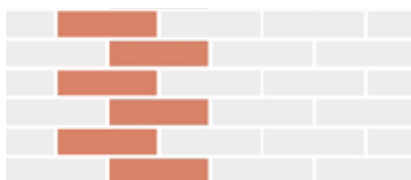
Omdat de overtollige mortel gemakkelijk weg kan, kunnen de stenen zonder veel correctiewerk uiterst precies worden geplaatst.

Stenen met een motief

Alles over metselverbanden

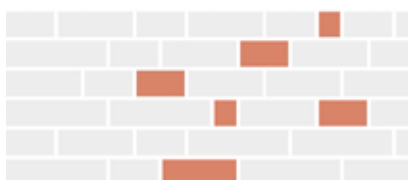
Metselaars zijn stielmannen: ze doen meer dan stenen op elkaar metselen. Ze doen dat op een gestructureerde manier. Het motief waarin ze stenen metselen, is het 'metselverband'. Dat verband is van bijzonder groot belang voor de uiteindelijke look van uw gevel.

De architect van vandaag heeft een enorme keuze aan metselverbanden. Om het noorden niet kwijt te raken, hieronder alvast een overzicht van de meest voorkomende verbanden.



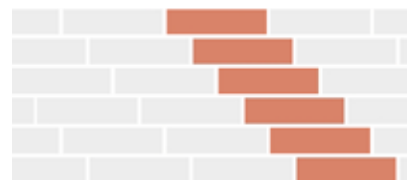
Halfsteensverband

De klassieker onder de klassiekers. Noem het de basis van alle andere metselverbanden. Grootste voordelen? Een rustig beeld, nauwelijks materiaal- en mortelverlies.



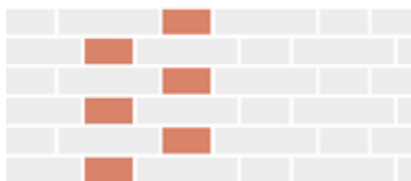
Vrij of wildverband

De metselaar krijgt de vrijheid om te kiezen tussen kop, strek of een andere lengte.



Klezorenverband

Dit motief werkt met kwartjes van hele bakstenen. Per laag wordt dus met een kwartsteen opgeschoven, waardoor u optisch schuine banden krijgt. Het verband wordt meestal zigzag toegepast.



Vlaams verband

Dit is een populair maar erg ingewikkeld verband dat u de indruk geeft dat de gevel uit kleine gemetselde kruisen bestaat. Sinds de middeleeuwen een courant gebruikt verband.

Naast deze meest voorkomende metselverbanden zijn er nog heel wat andere, zoals het Engelstuinmuurverband, het Fransverband, het Noors of ketting-verband, het koppensverband, stapel- of tegelverband, en allerlei vormen van sierverbanden.



Terca Artiza Hectic - Halfsteensverband
Atelier Vens Vanbelle, Gent



Terca Artiza Maaseiker Bont - Wildverband
Holistic Architecture, Hasselt

Een nieuwe bouwschil

Energiezuinig renoveren

Wie zijn huis wil renoveren, doet dat best op een energiezuinige én esthetische manier. Keramische materialen zijn hiervoor geknipt. Ze zijn namelijk bijzonder geschikt om energiezuinig te renoveren en zorgen ervoor dat uw woning nog generaties lang meegaat.

Dé sleutel tot een energiezuinige renovatie? Het herbekijken van de 'bouwschil' rond uw woning. Het is de huid van uw huis, die u beschermt tegen warmteverlies. Een kwalitatief doorlopend isolatieschild (dak en gevel) doet u minder energie verbruiken én laat u meteen ook de esthetische lijn van de renovatie bepalen. Want duurzaamheid en esthetiek gaan perfect hand in hand.

voor



na



Gevel: Terca Agora Zilvergrijs en Titaangrijs / Dak: Koramic Vauban Antraciet mat
Architectenbureau Bert Hermans, Schoten



Gevel: Terca Agora Grafietzwart / Dak: Koramic Tegelpan 301 Antraciet
Architectenbureau Dries Bonamie, Beernem

voor



na



Oplossingen

Voor een duurzame gevelrenovatie

Minstens even belangrijk als de juiste renovatiestrategie, is de keuze van de juiste – duurzame – materialen. wienerberger reikt u verschillende opties aan, zodat u kunt kiezen aan de hand van uw project, smaak en budget.

voor



na





Steenstrippen: Terca Rustica Oud Kempisch

Steenstrippen

Steenstrippen springen voorbeeldig om met ruimte en energie. Ze laten u toe extra te isoleren, zonder aan woonruimte in te boeten.



Terca Basia Paepsteen Eco-brick
3D-ARCHITECTEN, Melsele

Eco-brick

De Eco-brick is een slanke, lichte gevelsteen die extra ruimte geeft voor meer isolatie. En dat betekent minder verwarmingskosten en dus een lichtere energiefactuur.



Koramic Tegelpan 301 Wit geglaazuurd
ARQ Architecten, Sint-Niklaas



Koramic Tegelpan 301 mix van Toscana, Amaranth, Natuurrood en Blauw gesmoord
Zampone Architectuur, Sint-Jans-Molenbeek

Kleidakpannen

Wist u dat u kleidakpannen ook op uw gevel kan gebruiken? Zo combineert u de voordelen van een lichte gevelbekleding met de budgetvriendelijke plaatsingstechniek van dakpannen. Bovendien gaan de pannen erg lang mee en zorgen ze voor een ultrasterke buitenschil.



Inspirerende projecten



Terca Imperium Flavius
MARKLAND Architecten, Kortrijk



Terca Milosa Kogelbloem
Architect Jan de Moffarts i.s.m. Steven Bosmans, Sint-Joost

**“Architectuur en
omgeving zijn één”**





Terca Archipolis Nemo Wit
Huysmans Ann Architectenbureau, Hasselt





Terca Milosa Hoornbloem
STUDIOLO architectuur en Koen Matthys, Gent

Fotografie: Stijn Bollaert

**“De zachte kleurnuances
geven reliëf aan een
eigenzinnige architectuur.”**



Terca Marono Gesmoord
Blanco Architecten, Hoeilaart





Gevel: Terca Wasserstrich Special Zwart / Dak: Koramic Tegelpan 301 Blauw gesmoord
Abepa Architectes, Biesme



Gevel: Terca Metropolis Vesta Zwart / Dak: Koramic Aspia Grijs-Zwart genuanceerd
Architect Jonatan Ghijs, Zottegem

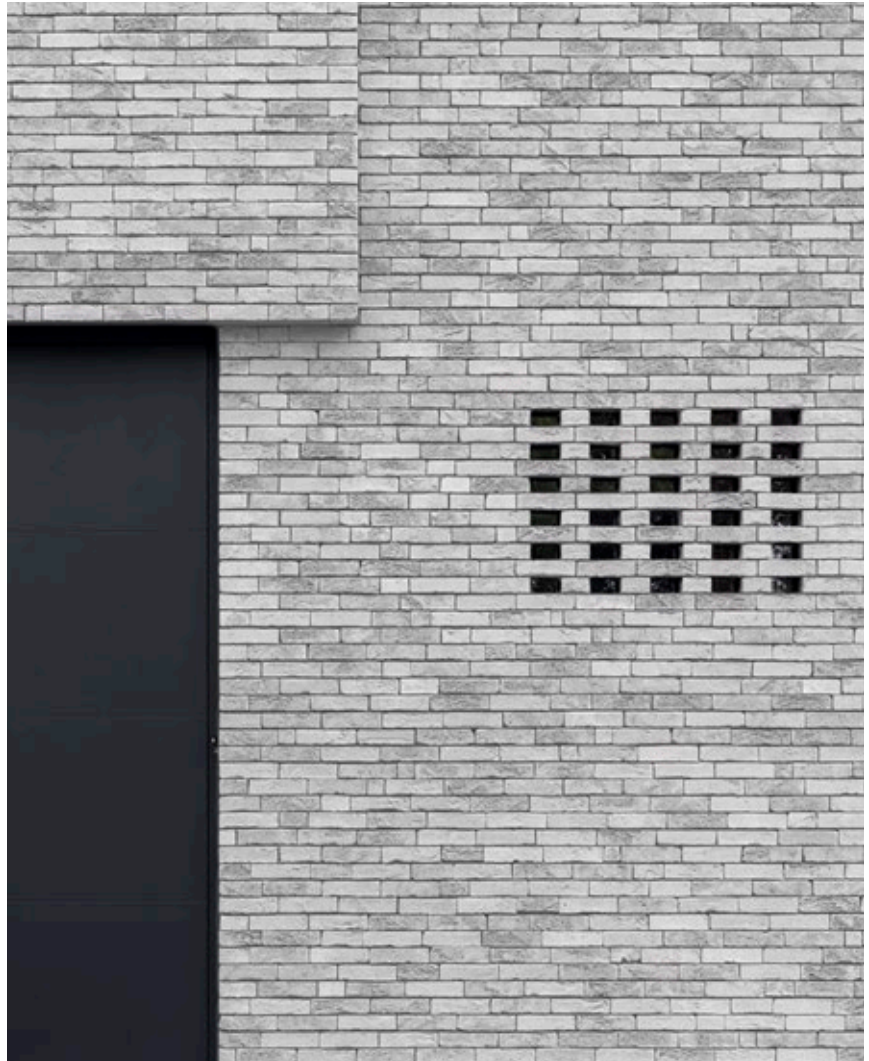
**“Coherentie in
kleurschakeringen
voor gevel en dak”**







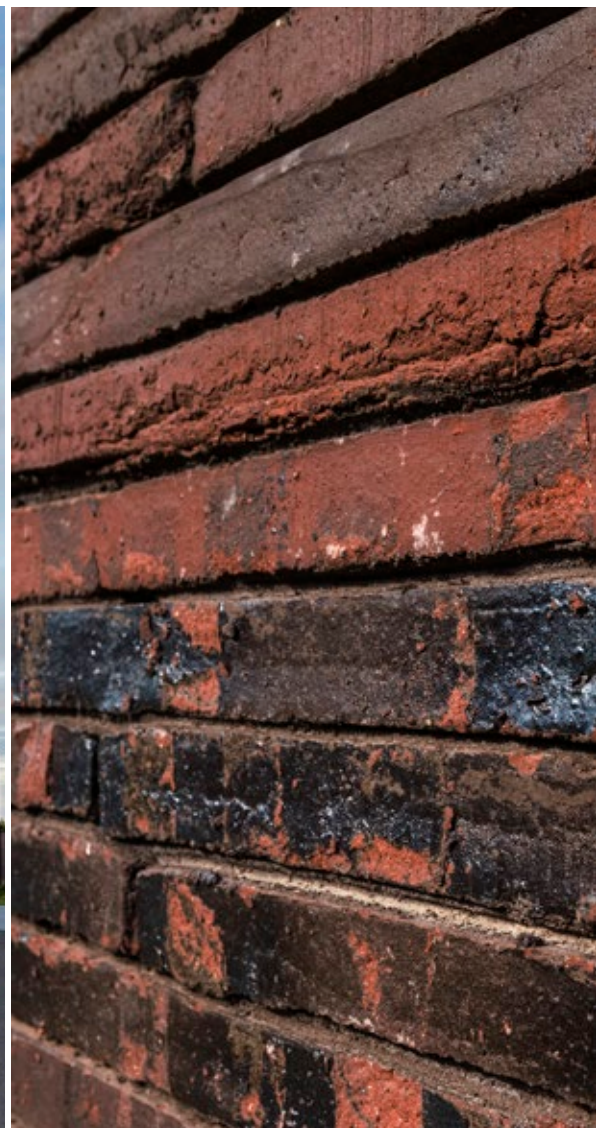
Gevel: Terca Agora Agaatgrijs
Dak: Koramic Actua 10 Antraciet mat
Buro Arno, Evergem





Terca Wasserstrich Special Grijs
EH architecten, Gent





Terca Wasserstrich Special Karmijnrood
ArchitectuurburO, Eeklo

**“De smalle, lange
gevelstenen zorgen voor
een elegant gevelbeeld.”**



Terca Amfora Castana en Amfora Zafferano
Architectenbureau Tyberghien & Partners, Gent





Terca Wassertrich Special Sablé
Architect Benoit Courcelles, Moeskroen

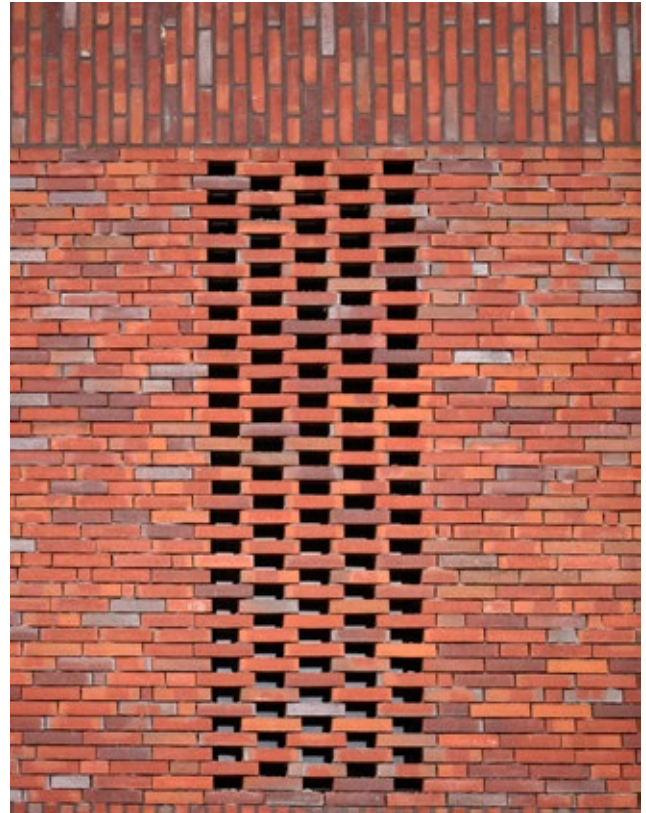








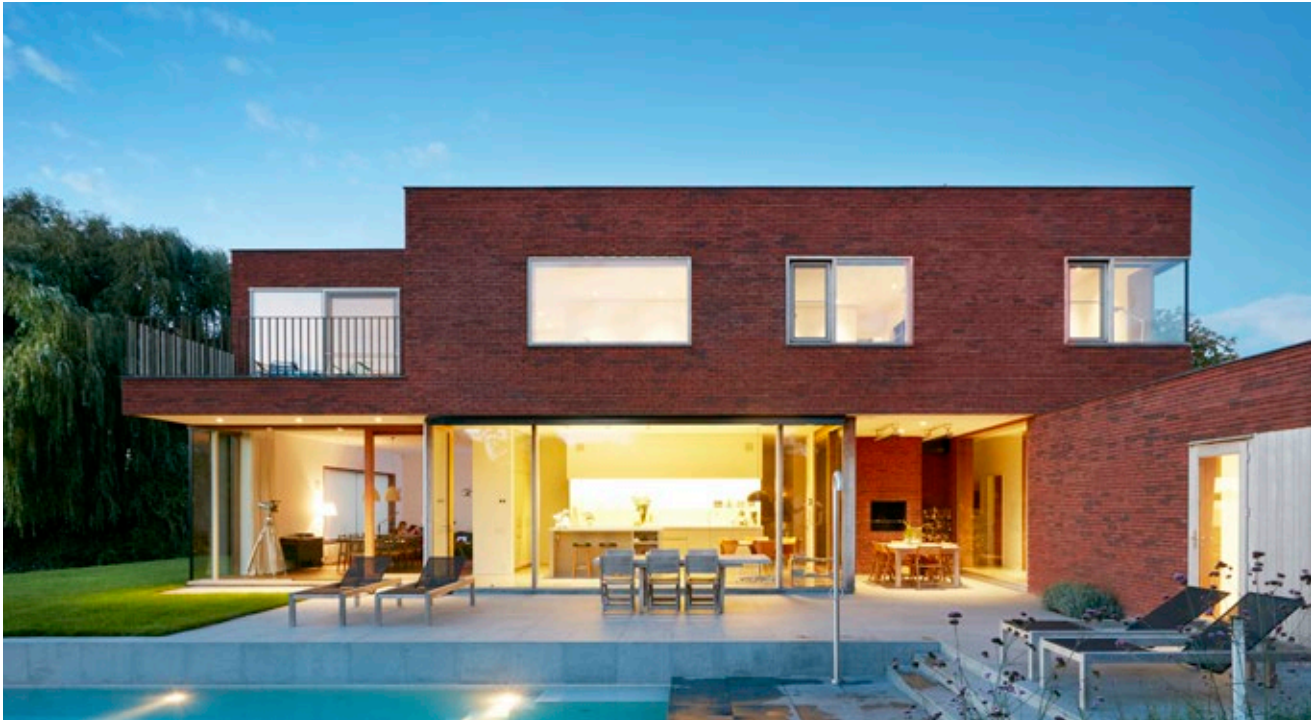
Terca Milosa Passiebloem
ampe.trybou architecten, Oudenburg





Terca Pagus Grijs-Zwart Iluzo
HASA Architecten, Muizen





Terca Forum Pampas
Cammers Delaere Architecten, Gent



Terca Wasserstrich Special Grijs
Buro 5 - architectes & associés, Naninne



Terca Wasserstrich Special Vulkaanzwart
Architect Leo Verbeeck, Mol

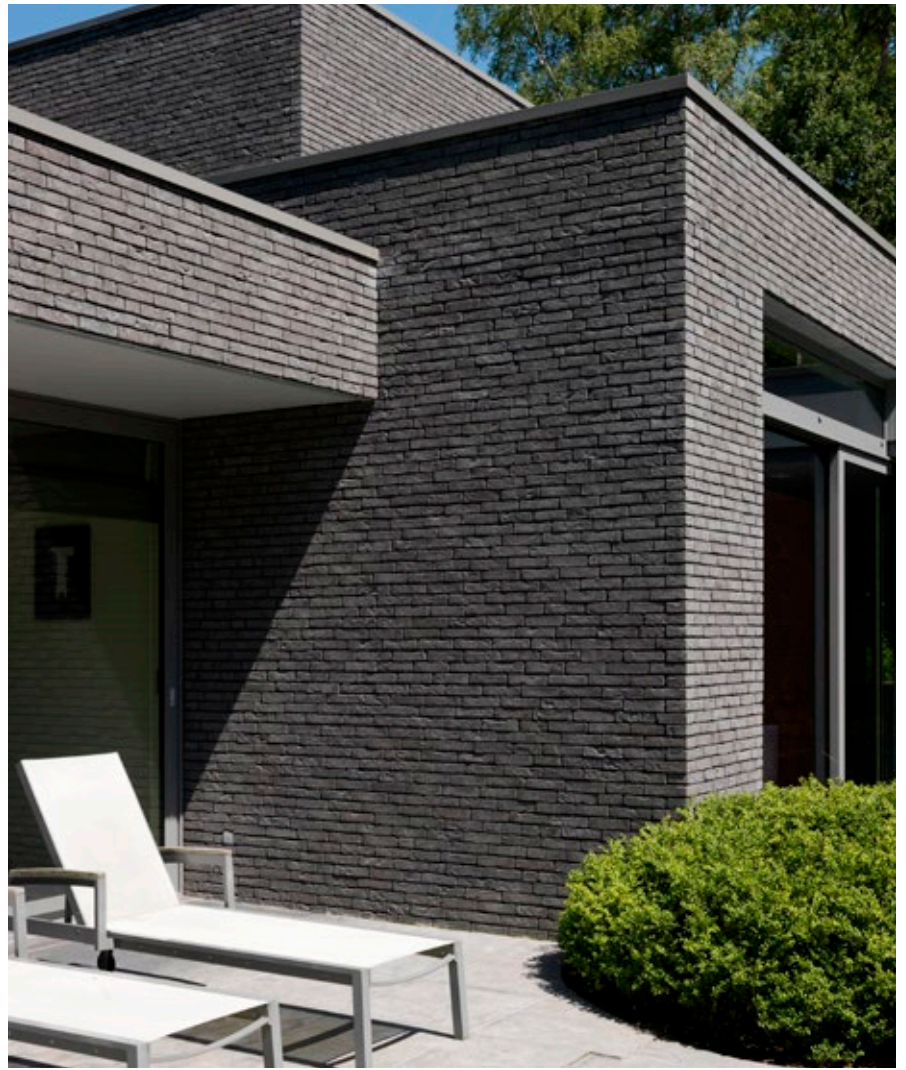


Terca Agora Titaangrijs
Architectenbureau Jan Aerts, Westerlo

“Sobere, egale stenen
stralen rust uit.”



Terca Imperium Albius
Architect Eva Doods, Keerbergen

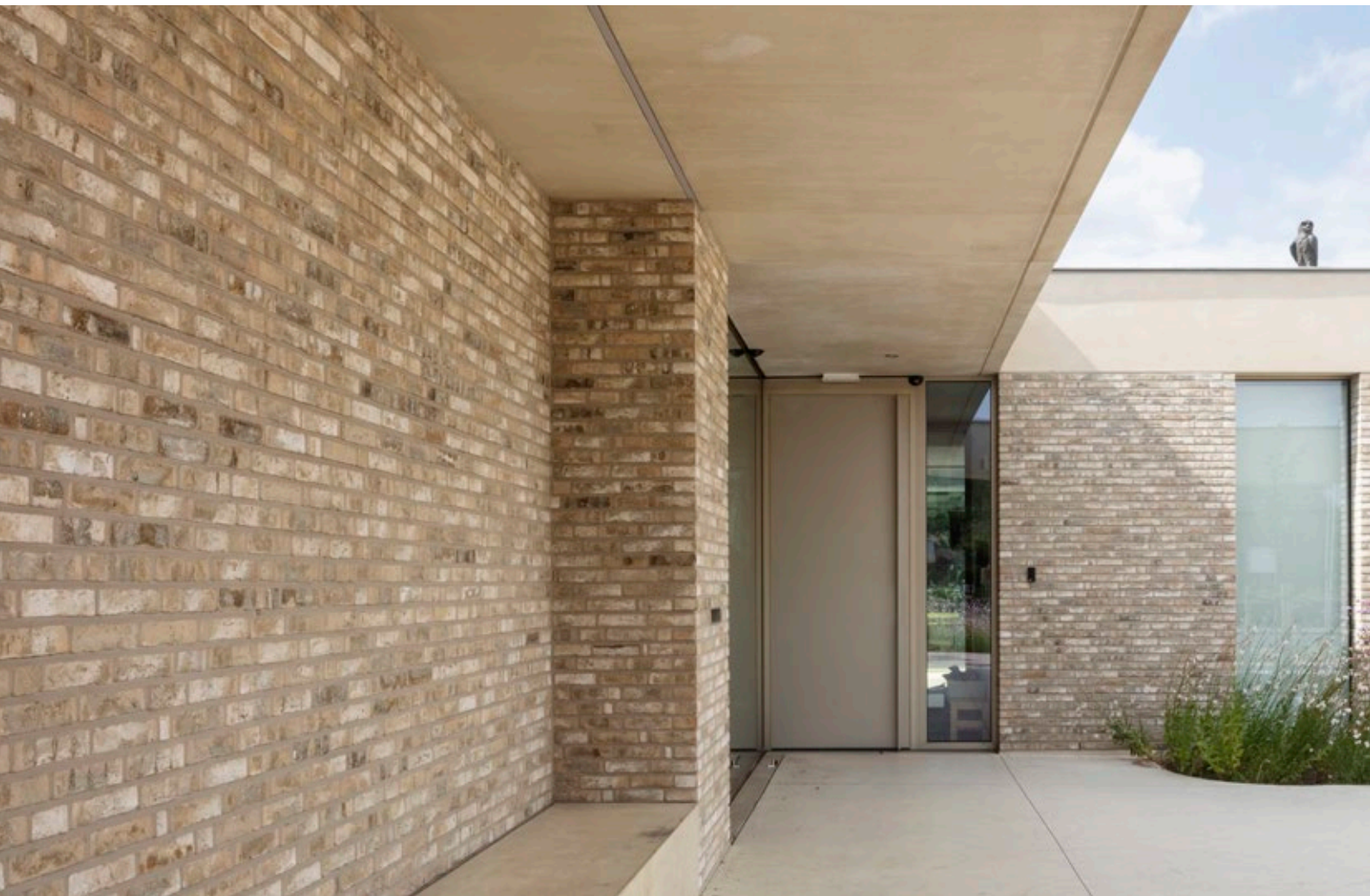




Terca Pagus Bruin Iluzo
BureAu 58, Zonhoven

Terca Marono Gesmoord Extra
Architect Massimo Panza, Mons





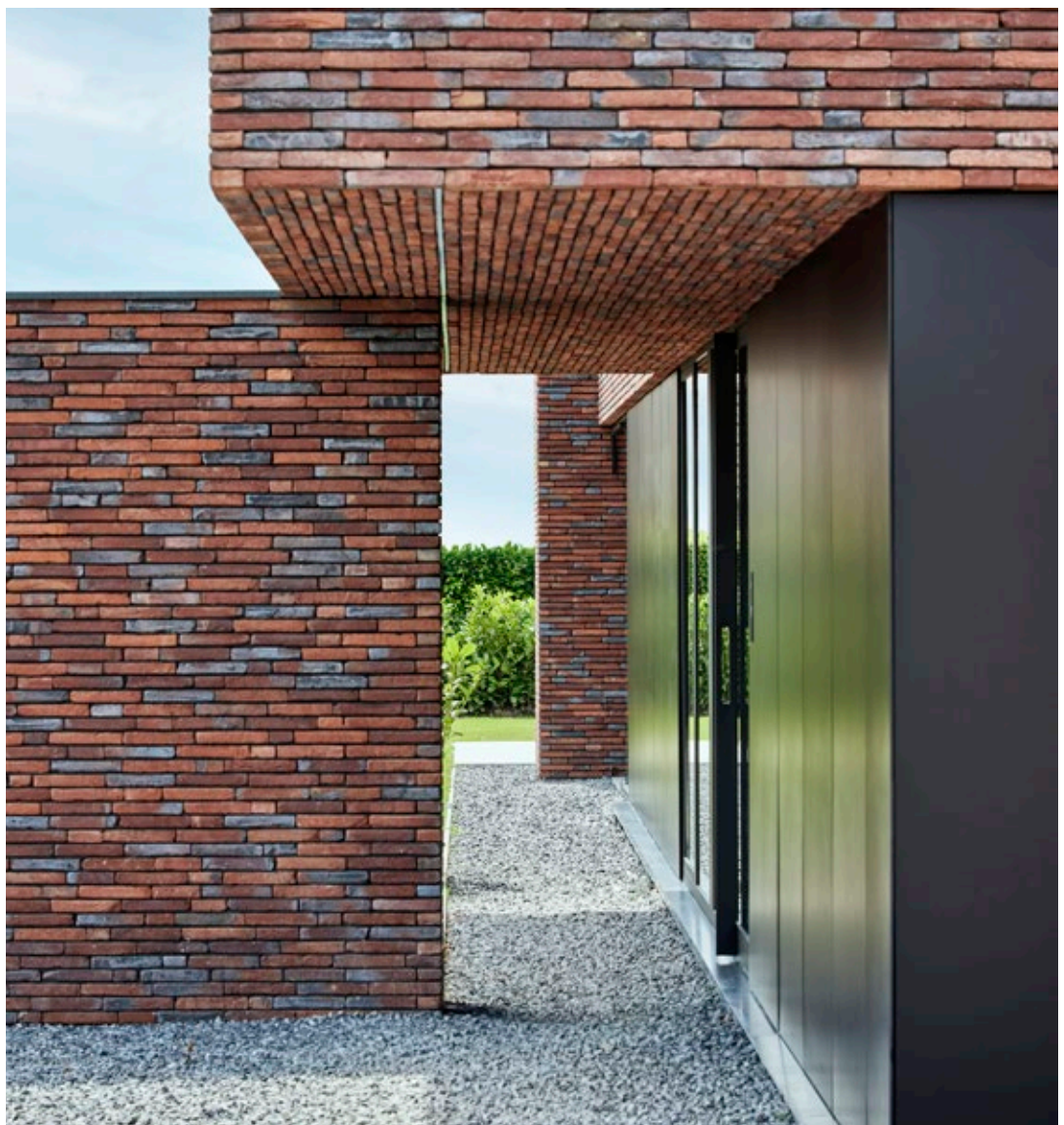
Terca Classo Brons Rustiek
Bureau TOOP, Lokeren en Westouter - ism Steven Vandenborre, Kortrijk



Terca Agora Zilvergrijs
CH-Architecten Gent



Fotografie: Nick Cannaert, Home Sweet Home



Terca Agora Aagaatgrijs
OH Architecten, Leuven





Terca Artiza Hectic
studio segers architecten, Maaseik





Terca Classo Alverna
Blanco Architecten, Hoeilaart



Brick-mix van Terca Linaqua Vino en Linaqua Viola
Verjans Pieter Architecten, Hoeselt



“Het bijzondere karakter van het gebouw wordt benadrukt door het gebruik van de gevelsteen.”



Terca Artiza Colorada
HASA-architecten, Muizen



Terca Imperium Flavius
VAMarchitecten, Moorslede



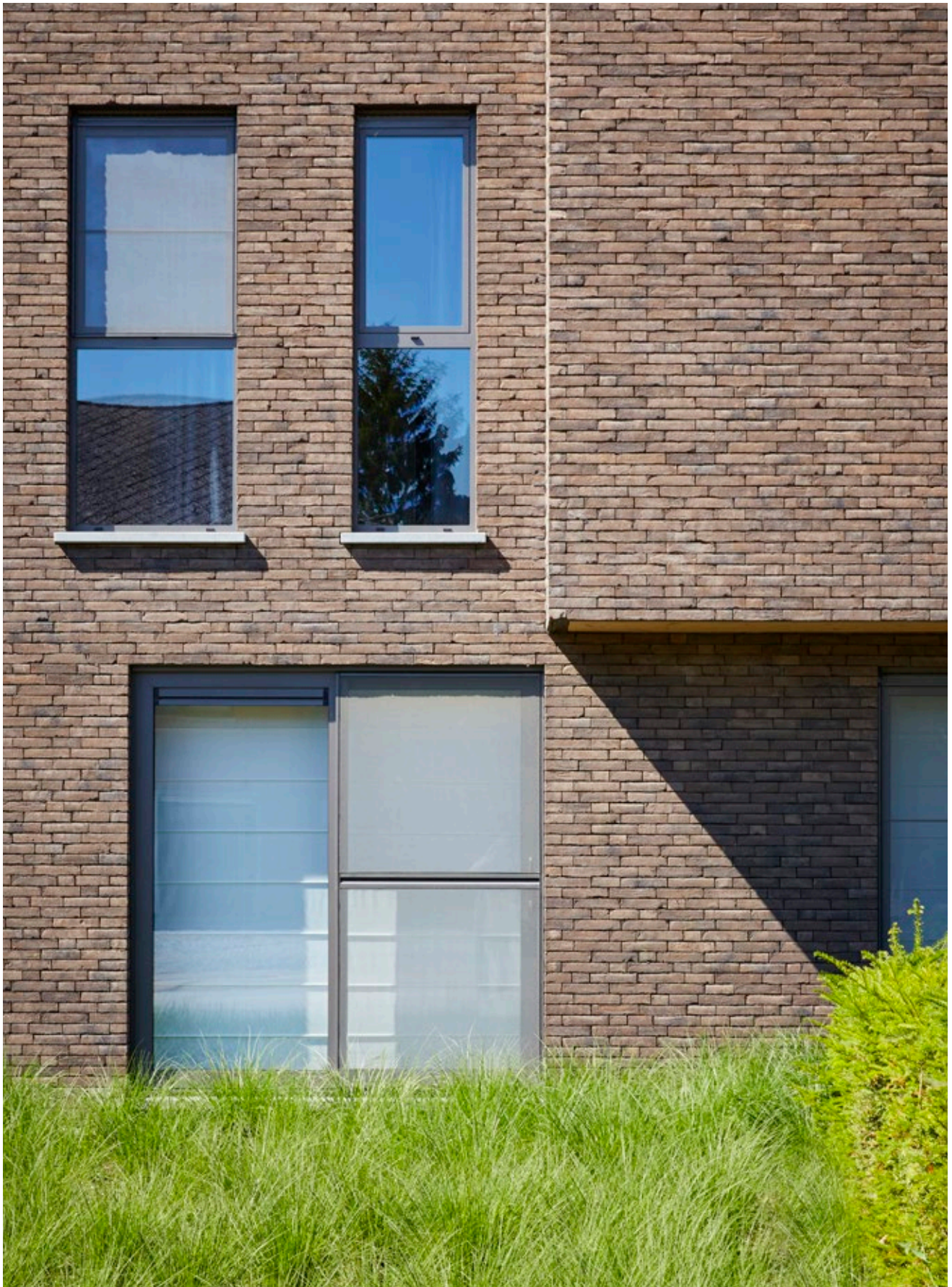
Terca Artiza Maaseiker Bont
LEF-architect, Duffel



Gevel: Terca Agora Grafietzwart / Kleiklinkers: Authentica Retro Nostalgie
Architectenburo Reubens Kurt, Bonheiden





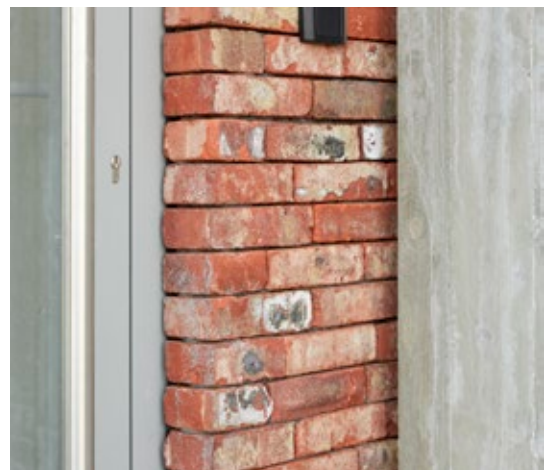


Terca Pagus Bruin-Zwart Iluzo
Architect Frank Loos, Kasterlee



Terca Artiza Colorada
Architect Jeroen Tack, Ooigem

**“De aardse kleurnuances
geven diepte aan
elke gevel.”**







Terca Metropolis Colonia Zwart
Ir.-arch. Tom Declercq, Mariakerke



Terca Pagus Bruin-Zwart Iluzo
Terca Classo Blauw-Rood Genuanceerd
Architectenburo Acke & Van Wynsberghe, Assenede



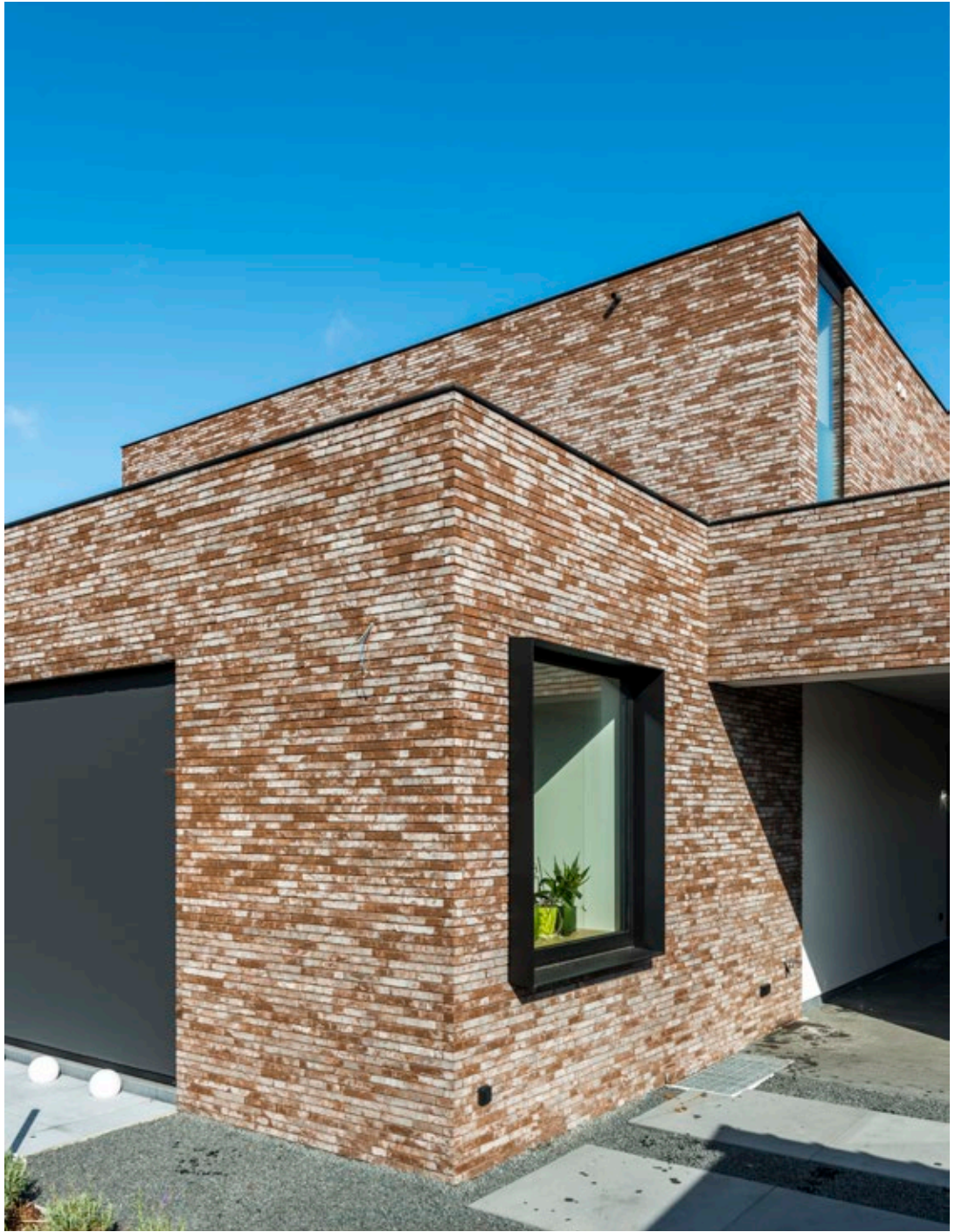


Terca Artiza Paarsblauw
Architect Mathieu Frébutte, Erbisœul



Terca Colorline Kempisch Rood Glad
HVH Architecten, Kontich





Terca Metropolis Urbis Bruin
Heremans Manshoven Architecten, Heist-op-den-Berg



Terca Agora Wit Ivoor
Architect Inge Lenaerts, Diepenbeek



Terca Pagus Paars Iluzo
Architectuurburo Dirk Hulpia, Evergem

**“Traditioneel gemetseld
met de look van gelijmd,
de keuze van de kenner”**



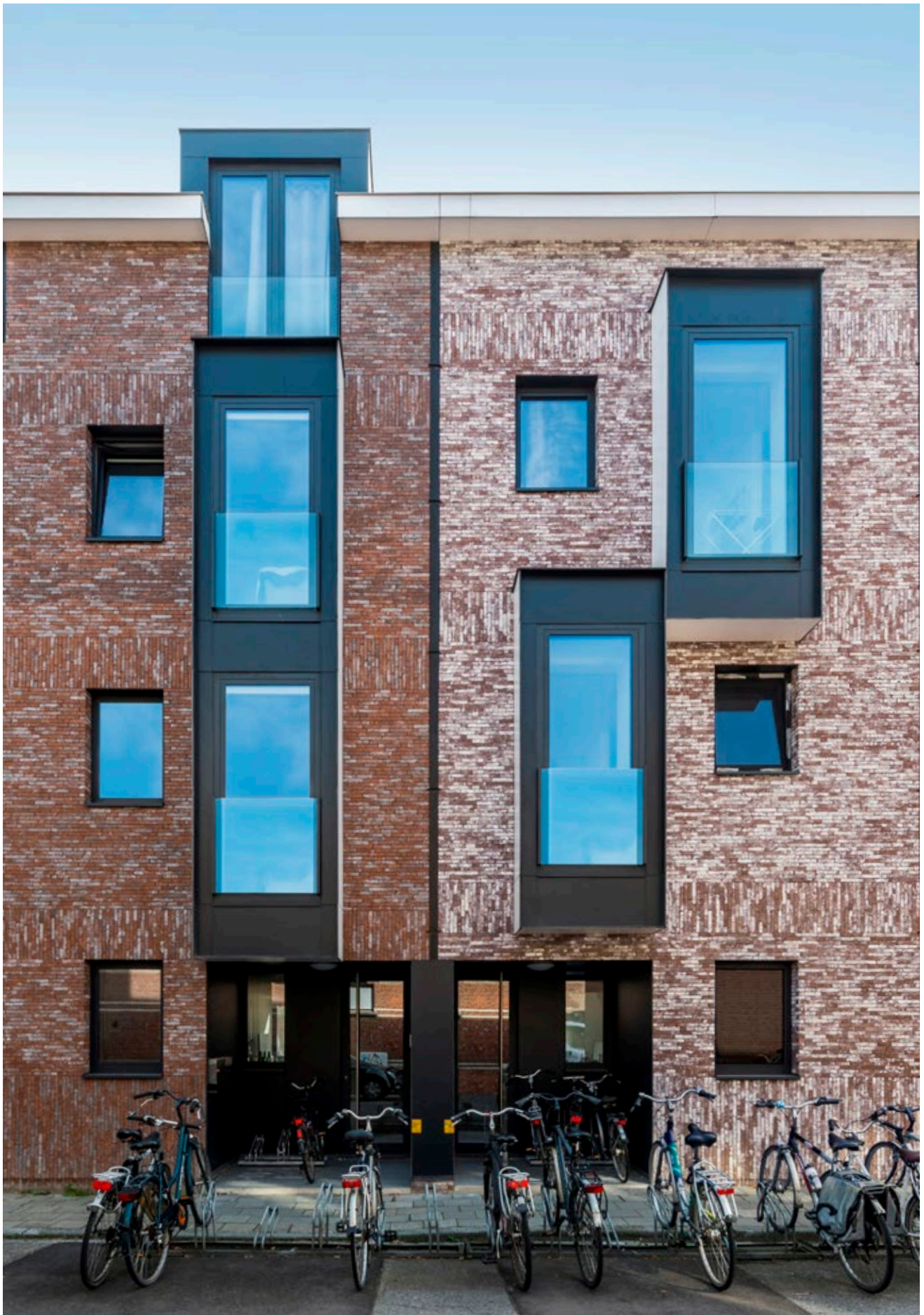
Brick-mix van Terca Linaqua Vino en Linaqua Viola
studio segers architecten, Maaseik





Terca Artiza Colorado
io-architecten, Sint-Niklaas





Terca Metropolis Urbis Bruin (links) en Civitas Bruin (rechts)
BOND.architectuur, Herk-de-Stad



Terca Elignia Nordica Wit
Magnus Ingenieur Architecten, Geluwe



Gevel: Forum Pampas / Dak: Actua 10 Antraciet mat
Architektenburo Acke - Van Wynsberghe, Assenede



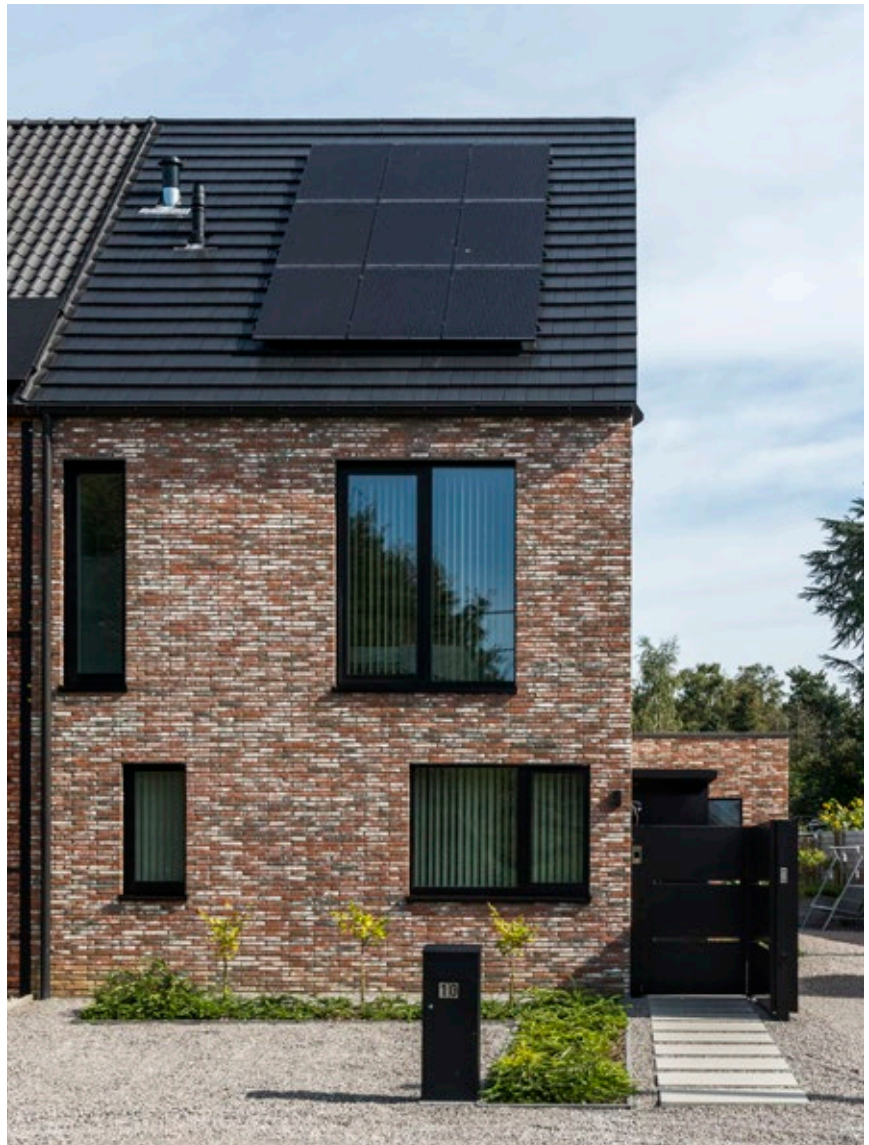
Terca Marono Bruin Extra E1
Architect Stefaan Lemaire, Meulebeke



Gevel: Terca Forum Prata Genuanceerd / Dak: Koramic VHV Vario Rustiek geglazuurd
Acke-Van Wynsberghe architecten, Assenede



Terca Agora Agaatgrijs
Architect Luc Vandewynckel, Poperinge



Terca Metropolis Atrium Rood
KJ-Architect, Geel



Gevel: Terca Metropolis Aula Rood / Dak: Actua Antraciet mat
A\C Laschet architecte, Lontzen



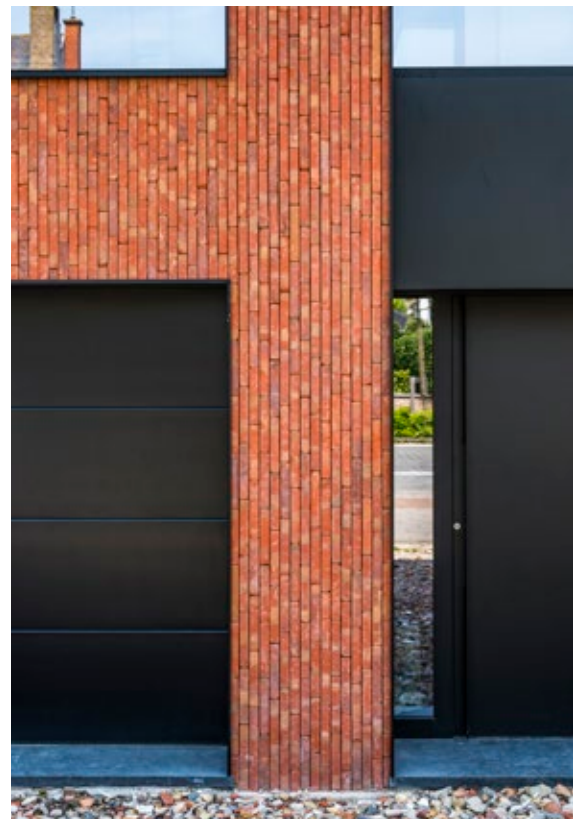
Terca Agora Zilvergrijs
Architect Frank Geron, Zonhoven



Terca Agora Zilvergrijs
Moonarchitects - Edegem



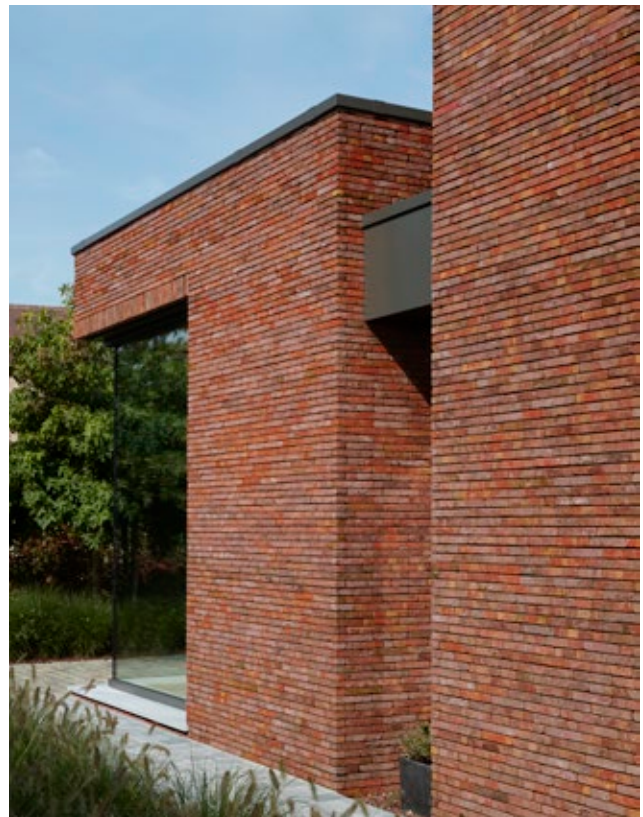
Terca Metropolis Aula Rood steenstrippen
LDJ architectuur, leper





Gevel: Terca Metropolis Aula Rood / Dak: Koramic Actua 10 Antraciet mat
Architectuurkantoor Monbaliu, Dudzele

**“De levendigheid
wordt ondersteund door
het gebruik van rode
bakstenen.”**





Gevel: Terca Classo Alverna / Dak: Koramic Tegelpan Plato Antraciet mat
Geline Thys ir.-architect, Haacht



Terca Basia Strobloem
Architect Rik Van Hulle, Bellegem



Gevel: Terca Classo Blauw-Rood Genuanceerd Gesinterd / Dak: Koramic Tegelpan Plato Antraciet mat
Architectuurbureau Steven Van Hecke, Zele



Gevel: Terca Classo Alverna / Dak: Koramic Tegelpan 301 Rustiek
Architect Julie D'Aubioul, Waarschoot



Gevel: Terca Wassertrich Special Grijs / Dak: Koramic Tegelpan 301 blauw gesmoord
GC Architecten, Meulebeke

“Voor een pure look”



Terca Agora Superwit
Architect Ignace Gheysens, Lauwe



Gevel: Terca Arces Moon Grijs / Dak: Koramic Actua 10 Antraciet mat
Architect Augustinus Michiels, Bornem



Gevel: Terca Recup Tongerse RV / Dak: Koramic Stormpan Vario 18 Mat zwart
Architect Luc Willem, Aalter



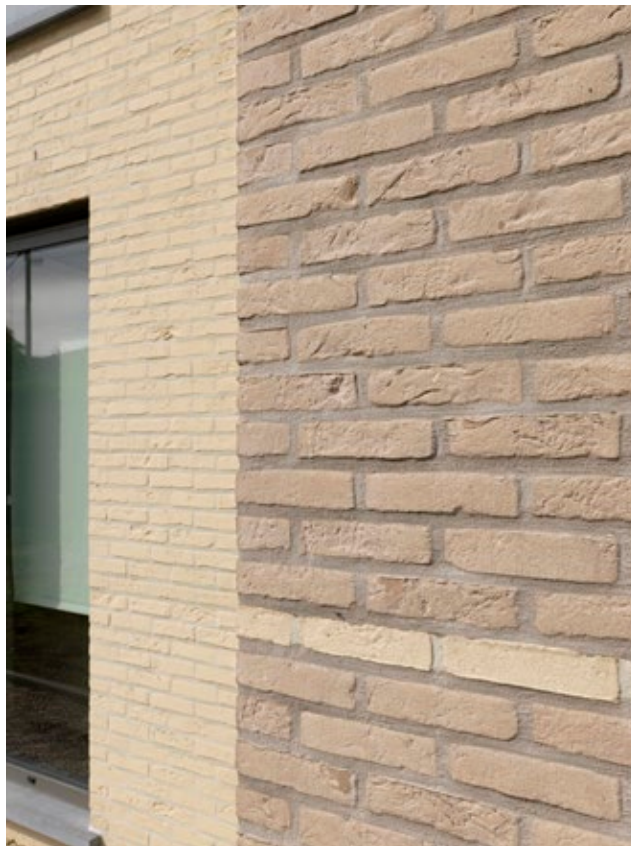


Terca Classo Brons Rustiek
Architectenbureau Tyberghien & Partners, Ieper

**“Een lineair lijnenspel
met strakke klasse”**



Gevel: Terca Forum Branco en Forum Prata
Dak: Koramic Vauban Antraciet mat
Architect Martin Herregodts, Everbeek

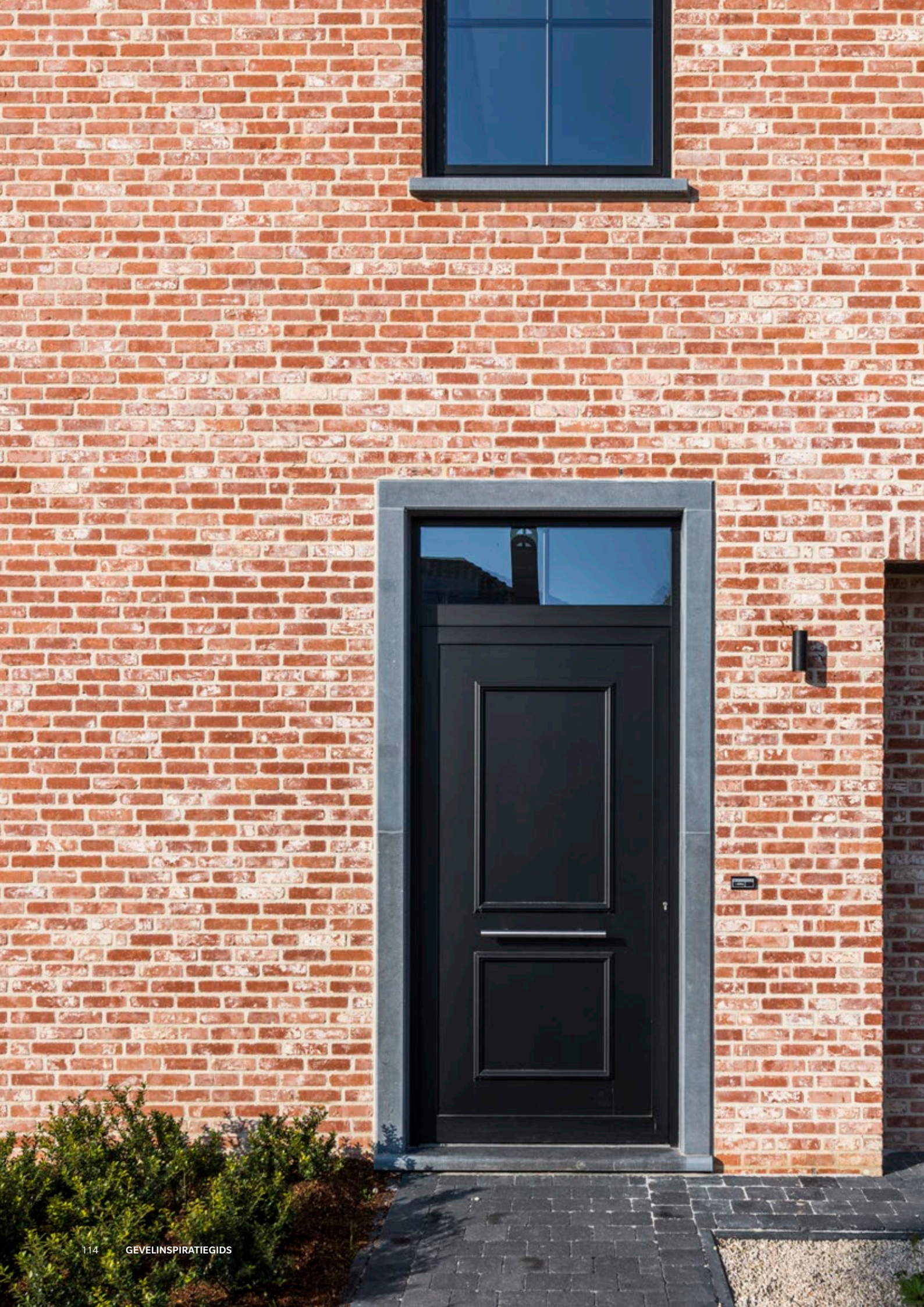




Terca Patrimonia Oud Rieme
Architect Paul Cox, Neerpelt



Terca Patrimonia Appelbloesem
Architect Vandember, Seneffe





Gevel: Terca Recup Zevendonkse RV
Dak: Koramic Stormpan 44 Antraciet
Architect Willem Reyniers, Bonheiden



Terca Retro Lautrec



Terca Basia Paepsteen



Terca Patrimonia Pastorale
Architect Els Haesaerts, Kortenberg



Gevel: Terca Retro Tiffany / Dak: Koramic Stormpan 44 Blauw gesmoord
Architectenbureau Nys, Vilvoorde

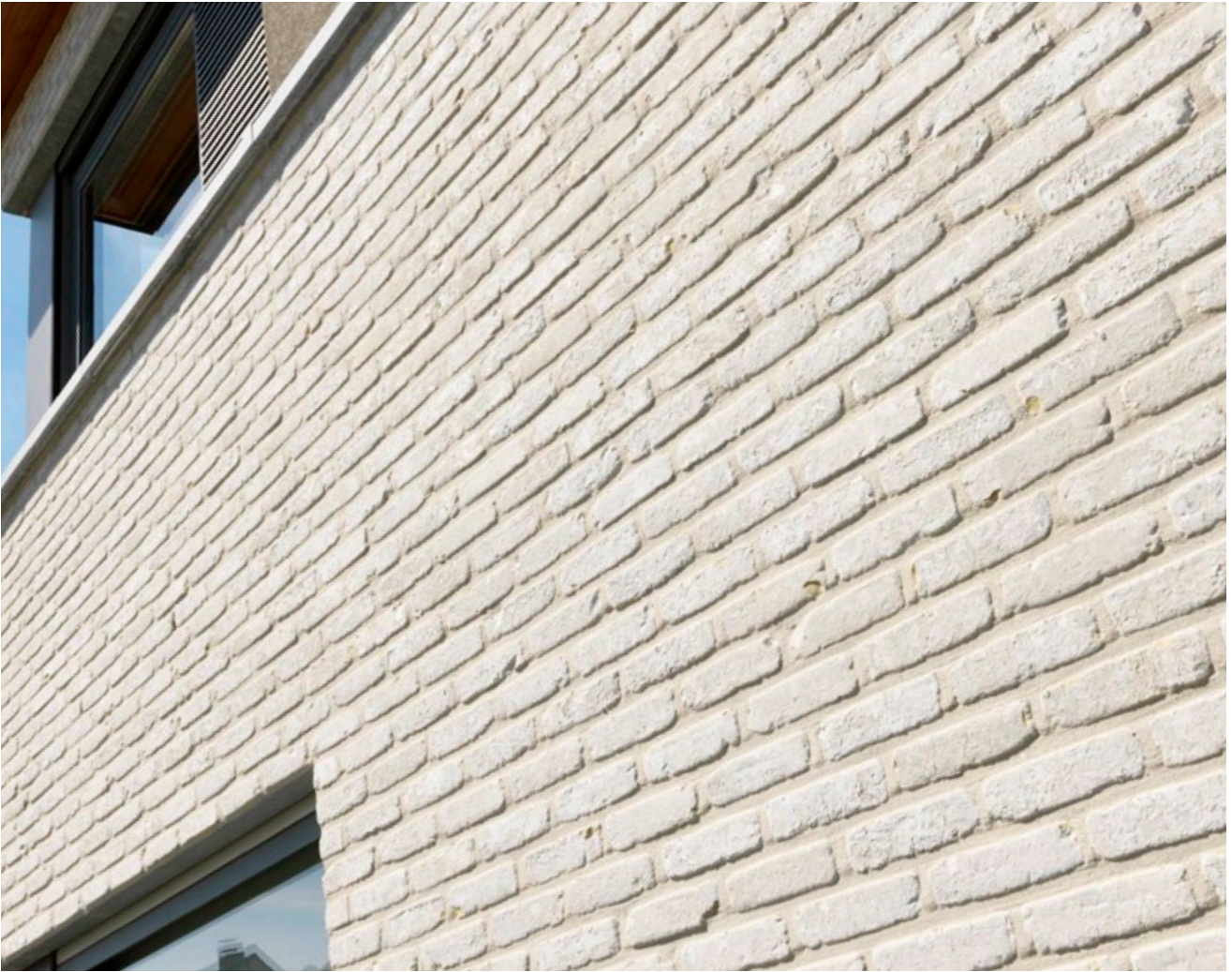
“Retro geeft diepte
aan elke gevel.”



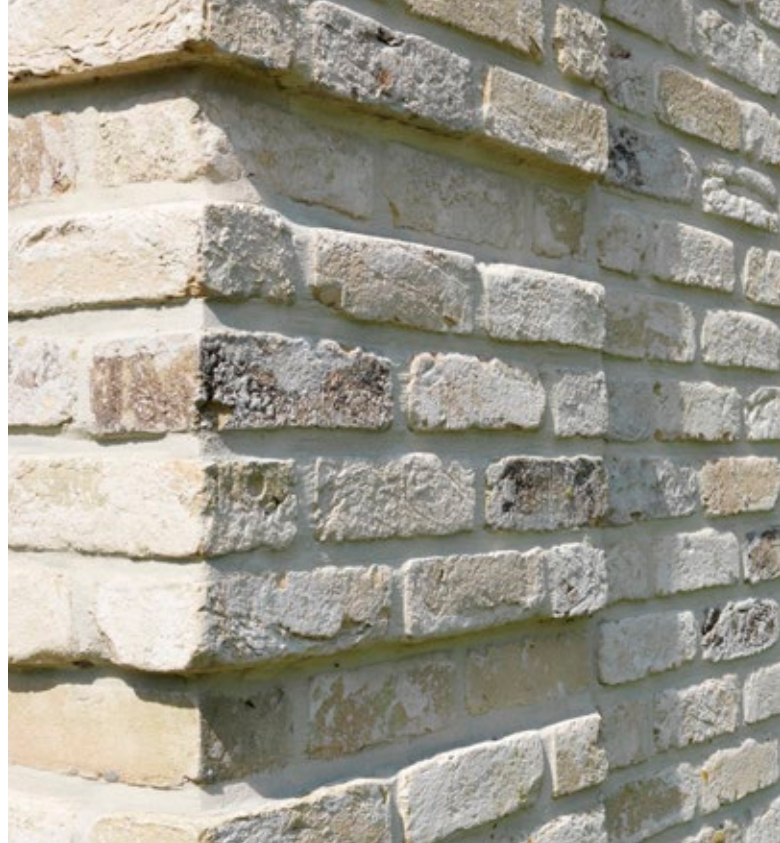


Gevel: Terca Retro Lautrec / Dak: Koramic Vlaamse Pan 401 Antraciet
Architect Eddy De Rycke, Nazareth

**“Authentiek en
hedendaags,
in één steen”**



Gevel: Terca Domus Casa Lena / Dak: Koramic Vauban Antraciet Mat





Terca Rustica Oud Damme

Terca Rustica Oud Malle
Architecten Joris Cools en Daniëlle Matthyssen, Wuustwezel





Gevel: Terca Domus Casa Lena / Dak: Koramic Oude Pottelbergse pan 451 Vieilli blauw gesmoord
Architect Van Den Abeele Wouter, Kruisem







Gevel: Terca Belle Epoque de Mons / Dak: Koramic OVH Klassiek Blauw gesmoord
Architect Herman De Becker, Glabbeek

**“Authentieke
kleurnuances
met cachet”**



Gevel: Terca Recup Molenlandse RV / Dak: Koramic Oude Pottelbergse Pan 451 Vieilli rood



Gevel: Terca Recup Tongerse Rijnvorm / Dak: Koramic Stormpan 44 Oud Koper
Architecten Cottreel & Debrabander, Ieper





Terca Iberia Andalucia - Stormpan 44 Violine
Boudailiez Lefebvre Michez Architectes, Tournai

Fotografie: Sarah Colletta



Gevel: Terca Elignia Robinia / Dak: Koramic Tegelpan 301 Rustiek
Architectenbureau Dirk Devenyns en Trui Vanden Berghe, Kluisbergen



Gevel: Terca Domus Casa Lena / Dak: Oude Pottelbergse pan 451 Vieilli blauw gesmoord
Architect Miranda De Boeck, Lede



Terca Artiza Veldbrand Extérieur
Architect Koen Deleu, Rumbeké

**“De rijke kleurnuances
geven elke gevel een
warme look.”**





Terca Rustica Oude Veldsteen
Architect J. Ooms, Geel



Gevel: Terca Rustica Oud Kempisch / Dak: Koramic Oude Pottelbergse Pan 451 Vieilli blauw gesmoord
Architectenatelier Vincent Deprez, Zwevegem

**“Authentieke
gezelligheid”**



Terca Belle Epoque de Namur







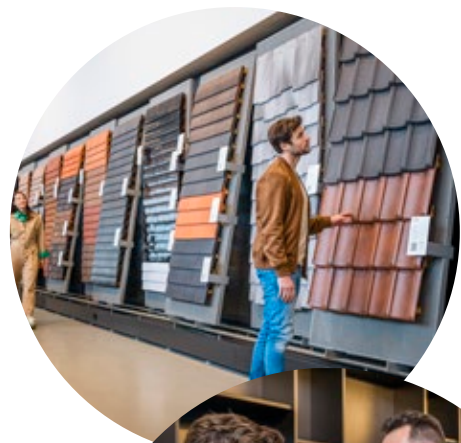
Kijk Droom Kies





Zo helpen wij u verder

Gaf dit inspiratieboek u een beter beeld van uw droomgevel? Ideaal, dat is de bedoeling! Wilt u voor een echt perfecte match gaan tussen uw stijl en die van uw woning? Neem dan zeker ook eens een kijkje bij onze andere inspiratiebronnen!



Bezoek onze showrooms

Want daar loodsen onze experts u doorheen een aanbod van liefst 600 gevelstenen, kleipannen en kleiklinkers. U krijgt onderbouwde antwoorden op uw vragen, doet er nuttige kennis over bouwen op en kan via de handige 'Combinators' zélf uw combinaties van pannen, stenen, voegen en raamprofielen samenstellen. Smaakt naar meer? Neem dan gerust uw favoriete stalen mee naar huis!

Showroom Kortrijk:
Kapel ter Bede 88 - 8500 Kortrijk - T 056 24 95 88

Showroom Londerzeel:
A12 - Koning Leopoldlaan 1 - 2870 Breendonk - T 052 31 10 10



Openingsuren

Raadpleeg onze website [wienerberger.be/showrooms](https://www.wienerberger.be/showrooms) voor de meest actuele informatie met betrekking tot openingstijden en het maken van afspraken.

Onze website, een schat aan interessante info

Op zoek naar een specifieke steen? Of naar een producteigenschap? Op onze website vindt u dankzij de handige zoekfunctionaliteit alle mogelijke gevelstenen. Naam, type, kleur, technische info en afbeeldingen: u ziet alles wat u nodig hebt in één oogopslag.

wienerberger.be

Kijk eens naar bestaande projecten

Honderden (ver)bouwers gingen u al voor en kozen resoluut voor de wienerberger kwaliteit. Dus waarom niet gewoon even kijken hoe onze materialen er live uitzien? Op onze referentiesites vindt u in een handomdraai welke huizen in uw buurt gebouwd zijn met wienerberger.

huizenpotten.be

Boeiend nieuws in uw mailbox

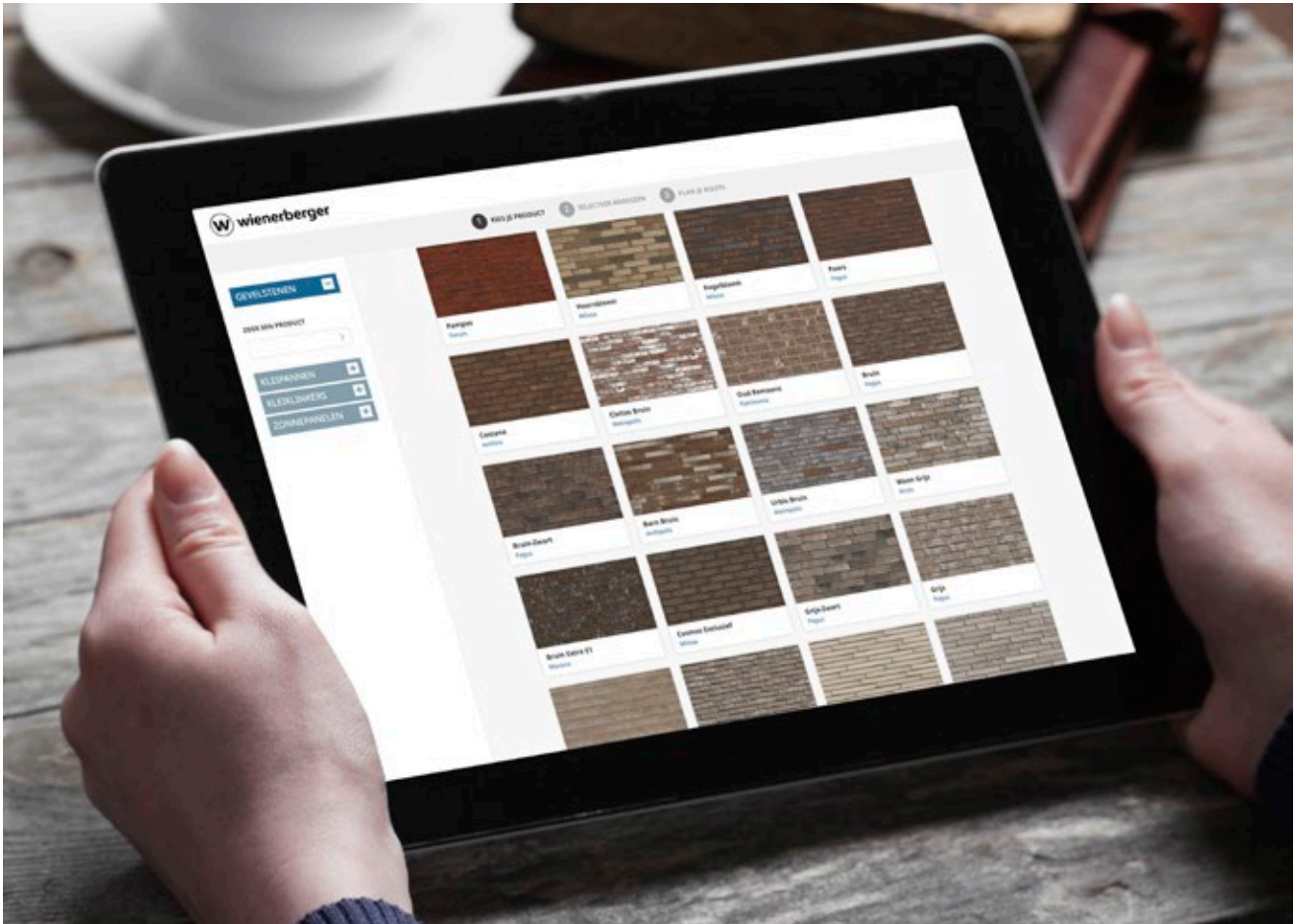
Voor (ver)bouwers is duidelijke, up-to-date info onontbeerlijk. Abonneer u dus zeker op onze gratis digitale nieuwsbrief via de contactpagina op ***wienerberger.be/nieuwsbrief***

Volg acties en nieuws op de voet

Wilt u op de hoogte blijven van boeiend nieuws en de laatste bouw trends? Dan zit u op onze sociale mediakanalen goed.

- f** facebook.com/wienerbergerBE
- X** twitter.com/wienerbergerBE
- in** linkedin.com/company/wienerberger-belgium
- P** pinterest.com/wienerbergerBE
- @** instagram.com/wienerbergerbelgium
- ▶** youtube.com/wienerbergerBelgium

Vind referentiewoningen in enkele klikken



Ontdek ook onze kleipannen en -klinkers

Bij wienerberger vindt u niet alleen alles voor uw gevel, maar ook voor uw dak, oprit, terras enzovoort. Onze kleidakpannen en kleiklinkers beter leren kennen? Vraag de brochures aan via info@wienerberger.be

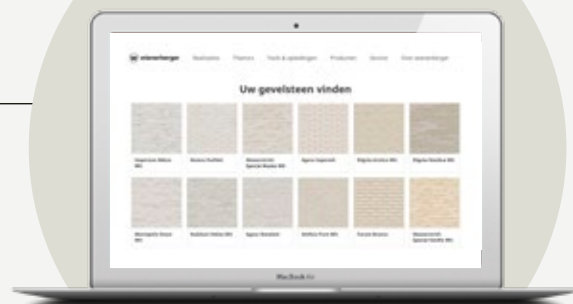
Ontdek inspirerende
projecten bij u in
de buurt op
huizenspotten.be



Volg ons op Instagram en deel enkele foto's van uw afgewerkte (ver)bouwproject met **#wienerbergerbelgium**.

Trots op uw project?

Wij plaatsen het graag voor u in de kijker.
Deel uw project via **wienerberger.be/deel-project**.



Showroom Kortrijk:

Kapel ter Bede 88 - 8500 Kortrijk - T 056 24 95 88

Showroom Londerzeel:

A12 - Koning Leopoldlaan 1 - 2870 Breendonk - T 052 31 10 10

Wienerberger nv

Kapel ter Bede 121 - 8500 Kortrijk - T 056 24 96 38

E info@wienerberger.be - wienerberger.be

01/2025 DG

Dit document is niet contractueel. De kleuren in deze folder geven de natuurlijke tinten van onze keramische materialen zo goed weer als druktechnisch mogelijk is. Wienerberger nv houdt zich het recht voor het assortiment en de technische gegevens te wijzigen. Keramische materialen kunnen per productie enige lichte kleurvariatie vertonen ten opzichte van vorige producties. De in de showrooms meegegeven stalen dateren steeds uit vorige producties en zijn aldus enkel richtinggevend op kleurgebied. Ze hebben geen contractuele waarde. Voor meer informatie over onze producten en hun eigenschappen, zie wienerberger.be